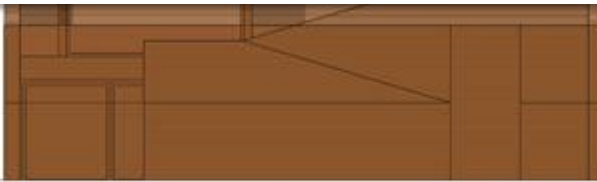




L'analyse architecturale



Pr. S. Mazouz



L 'analyse architecturale

L 'analyse architecturale doit s 'appuyer sur les outils graphiques et sur les maquettes analytiques aux fins d'interpréter des œuvres. Cette approche doit constituer une véritable exploration. Comme le musicien qui interprète une œuvre, il doit pouvoir la vivre. Le travail d 'analyse doit aller à la découverte des étapes du processus de conception qu'il s 'agit d 'explicitier par le texte, le dessin et les maquettes pour interpréter notamment:

1. Les prémisses du projet: Les idées ou les principes fondateurs à la source du projet (forme, figure, concept, modèle)
2. **Exprimer la trilogie: « fonder clore couvrir » ou comment le principe de l 'ossature reformule cette séquence.**
3. La question de l 'ordre. Espaces servants et servis, libre et contraint, ombre et lumière, mouvement et stabilité, opacité et transparence, etc..
4. **Le contexte, la relation au site.**
5. L 'organisation spatiale et les espaces de distribution
6. **La structure, les choix constructifs, la matière, la lumière.**

Selon CHING (Architecture : Form, space and order) les systèmes architecturaux se composent des éléments suivants:

L'action	Les éléments	Les moyens
Architecturer	L'espace	Schémas d'organisation
		Relations spatiales
		Clarté
		hiérarchie
	La structure	Image formelle
	Définition spatiale	
L'enveloppe	Qualités de forme, de couleur, de texture, d'échelle et de proportions.	Qualités de surfaces, limites et d'ouvertures
Expérimenter à travers	Mouvement dans l'espace-temps	Approche et accès
		Accessibilité
		séquence d'espaces, de lumière, de vues, de touchers, de sons et d'odeurs.
Réaliser avec les moyens de....	La technologie	Structure et enveloppe
		Protection des éléments de l'environnement et confort
		Santé, sécurité et bien-être
		durabilité
Accommoder (loger) les....	Programme	Besoins, aspirations, facteurs socioculturels, facteurs économiques, contraintes légales, traditions historiques et précédents.
Rendre compatible avec....	Contexte	Site et environnement
		Climat, soleil, vent, températures, précipitations
		Géographie, sols, topographie, végétation, eau,
		caractéristiques sensorielles et culturelles du lieu.

Architecturer

L'espace

- **Schémas d'organisation**
- Relations spatiales
- **Clarté**
- hiérarchie

La structure

- **Image formelle**
- Définition spatiale

L'enveloppe

- **Qualités de forme, de couleur, de texture, d'échelle et de proportions.**
- Qualités de surfaces, limites et d'ouvertures

Expérimenter à travers ...

Mouvement dans l'espace-temps

- Approche et accès
- **Accessibilité**
- séquence d'espaces, de lumière, de vues, de touchers, de sons et d'odeurs.

Réaliser avec les moyens de...

La technologie

- Structure et enveloppe
- **Protection des éléments de l'environnement et confort**
- Santé, sécurité et bien-être;
- **durabilité**

Accommoder (loger)

Programme

- Besoins, aspirations;
- **facteurs socioculturels;**
- facteurs économiques;
- **contraintes légales;**
- traditions historiques et précédents.

Insérer dans....

Contexte

- **Site et environnement;**
- Climat, soleil, vent, températures, précipitations;
- **Géographie, sols, topographie, végétation, eau;**
- caractéristiques sensorielles et culturelles du lieu.

Orders

Physical

Form and Space

- solids and voids
- interior and exterior

Systems and organizations of

- space
- structure
- enclosure
- machines

Perceptual

Sensory perception and recognition of the physical elements by experiencing them sequentially in time

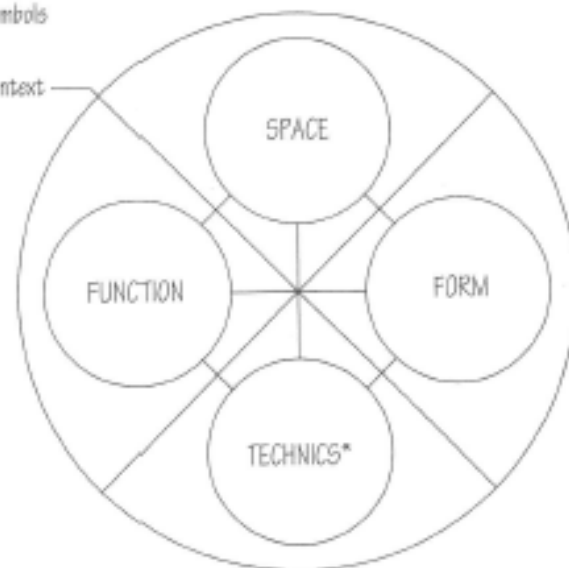
- approach and departure
- entry and egress
- movement through the order of spaces
- functioning of and activities within spaces
- qualities of light, color, texture, view, and sound

Conceptual

Comprehension of the ordered or disordered relationships among a building's elements and systems, and responding to the meanings they evoke

- images
- patterns
- signs
- symbols

- context



* Technics refers to the theory, principles, or study of an art or a process.

Selon CHING (Architecture : Form, space and order) les systèmes architecturaux se composent des éléments suivants:

L'action	Les éléments	Les moyens
Architecturer	L'espace	Schémas d'organisation
		Relations spatiales
		Clarté
		hiérarchie
	La structure	Image formelle
	Définition spatiale	
L'enveloppe	Qualités de forme, de couleur, de texture, d'échelle et de proportions.	Qualités de surfaces, limites et d'ouvertures
Expérimenter à travers	Mouvement dans l'espace-temps	Approche et accès
		Accessibilité
		séquence d'espaces, de lumière, de vues, de touchers, de sons et d'odeurs.
Réaliser avec les moyens de....	La technologie	Structure et enveloppe
		Protection des éléments de l'environnement et confort
		Santé, sécurité et bien-être
		durabilité
Accommoder (loger) les....	Programme	Besoins, aspirations, facteurs socioculturels, facteurs économiques, contraintes légales, traditions historiques et précédents.
Rendre compatible avec....	Contexte	Site et environnement
		Climat, soleil, vent, températures, précipitations
		Géographie, sols, topographie, végétation, eau,
		caractéristiques sensorielles et culturelles du lieu.

A. Contexte

1. Environnement lointain/niveau ville

- 1.1. Urbain/naturel
- 1.2. Rapport édifice ville, échelle.

2. Environnement immédiat/niveau quartier, groupement.

- 2.1. Repérage
- 2.2. Intégration/contraste
- 2.3. Identité
- 2.4. Identification
- 2.5. Rapport groupement, quartier: rôle structurant.
- 2.6. Approche, accueil, attraction
- 2.7. rapport intérieur/extérieur
- 2.8. Accessibilité.

A. Contexte

1. Environnement lointain/niveau ville

1.1. Urbain/naturel

1.2. Rapport édifice ville, échelle.



A. Contexte

2. Environnement immédiat/niveau quartier, groupement.

- 2.1. Repérage
- 2.2. Intégration/contraste
- 2.3. Identité
- 2.4. Identification
- 2.5. Rapport groupement, quartier: rôle structurant.
- 2.6. accueil, attraction
- 2.7. rapport intérieur/extérieur
- 2.8. Accessibilité.

A. Contexte

2. Environnement immédiat/niveau quartier, groupement.

2.1. Repérage



d MAZOUZ P
d MAZOUZ P
d MAZOUZ P

L'analyse architecturale

A. Contexte

2. Environnement immédiat/niveau quartier, groupement.

2.2. Intégration/contraste



A. Contexte

2. Environnement immédiat/niveau quartier, groupement.

2.3. Identité



L'analyse architecturale

A. Contexte

2. Environnement immédiat/niveau quartier, groupement.

2.3. Identité



L'analyse architecturale

A. Contexte

2. Environnement immédiat/niveau quartier, groupement.

2.3. Identité



L'analyse architecturale

A. Contexte

2. Environnement immédiat/niveau quartier, groupement.

2.3. Identité

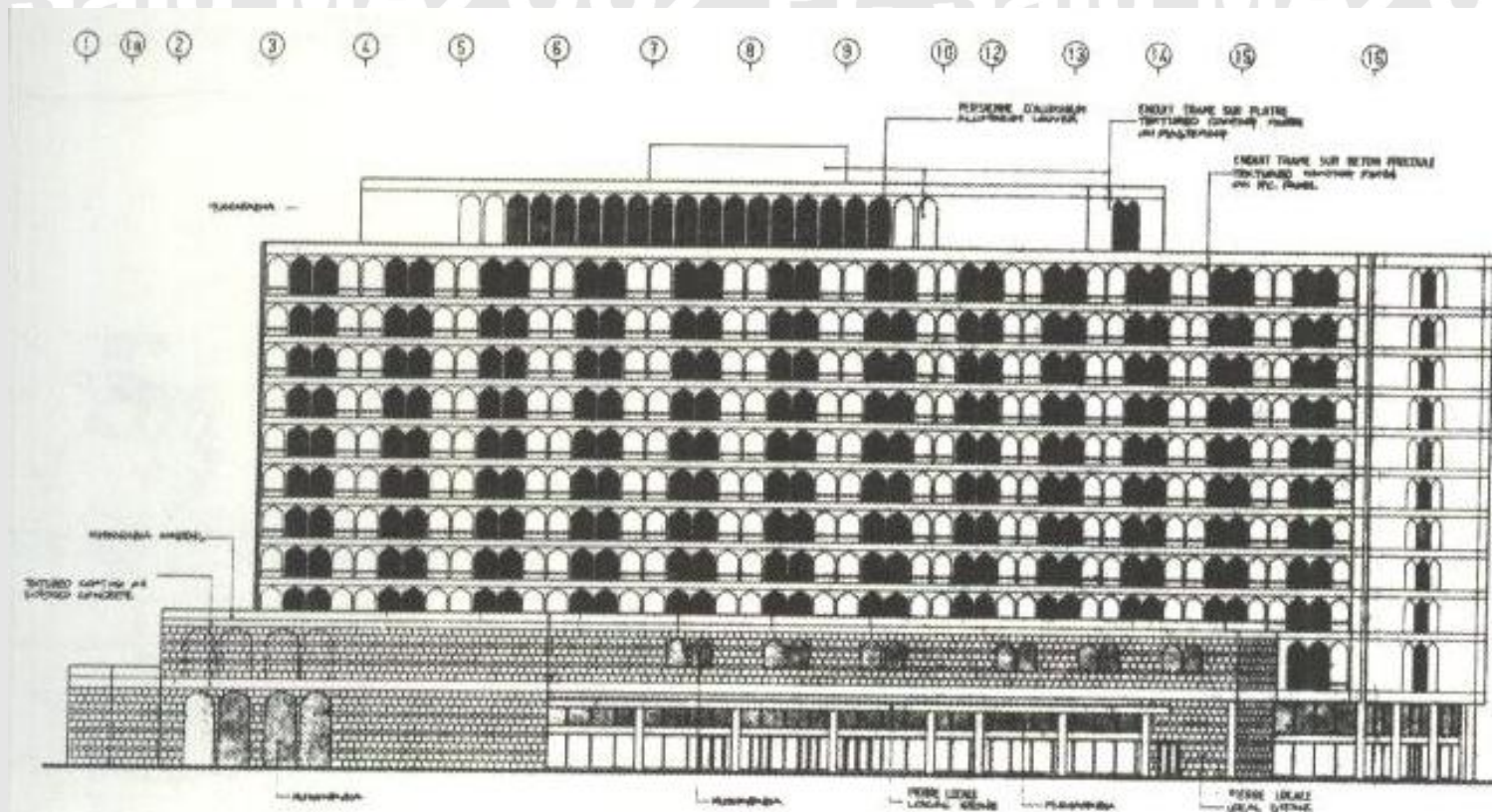


L'analyse architecturale

A. Contexte

2. Environnement immédiat/niveau quartier, groupement.

2.3. Identité



L'analyse architecturale

A. Contexte

2. Environnement immédiat/niveau quartier, groupement.

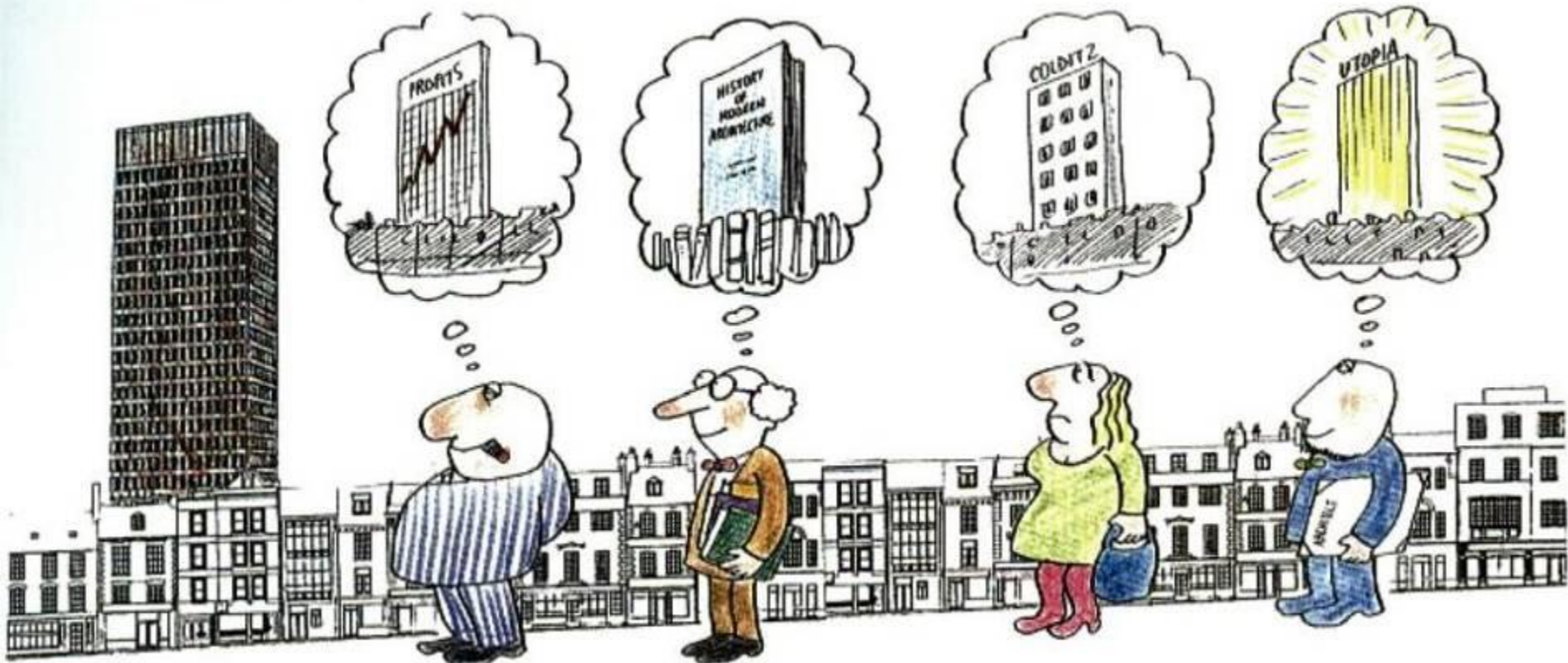
2.3. Identité



A. Contexte

2. Environnement immédiat/niveau quartier, groupement.

2.4. Identification



A. Contexte

2. Environnement immédiat/niveau quartier, groupement.

2.4. Identification

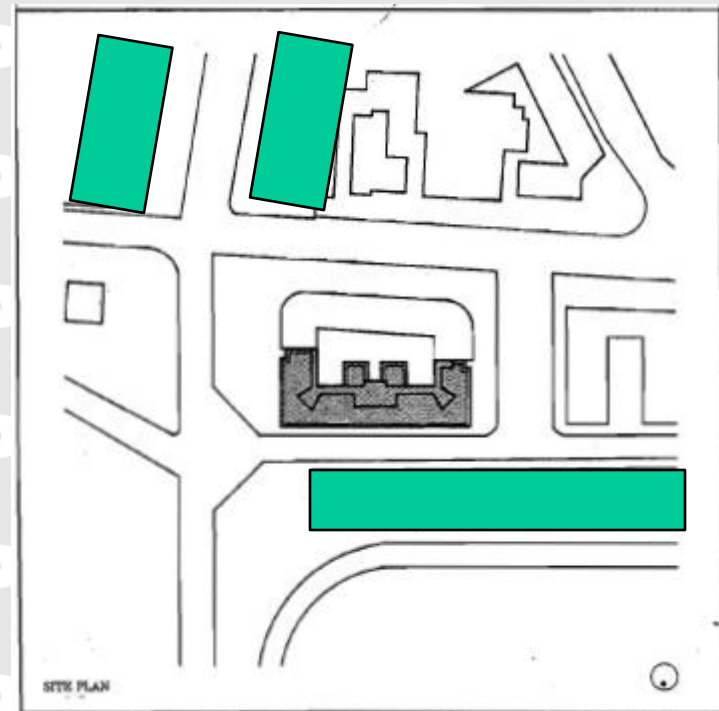


L'analyse architecturale

A. Contexte

2. Environnement immédiat/niveau quartier, groupement.

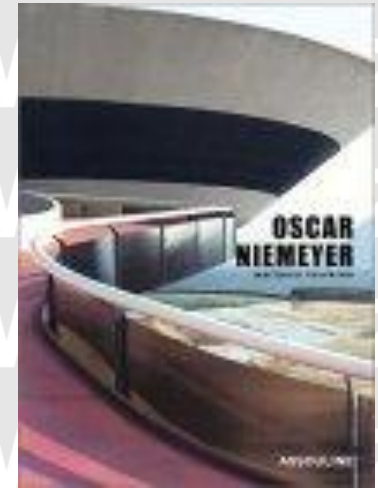
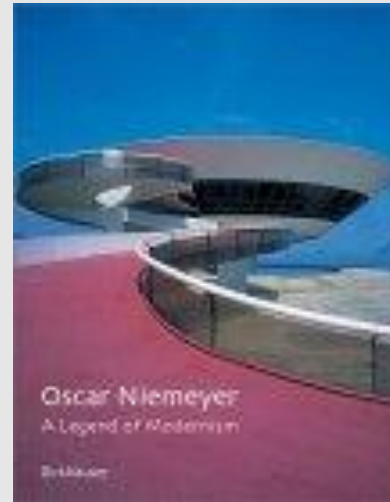
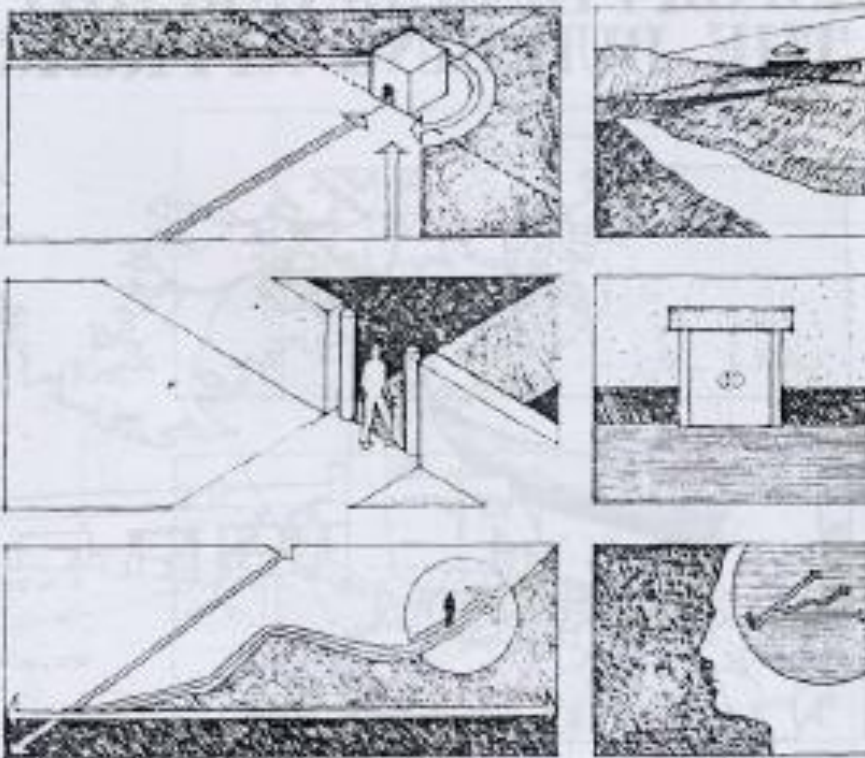
2.5. Rapport groupement, quartier: rôle structurant.



A. Contexte

2. Environnement immédiat/niveau quartier, groupement.

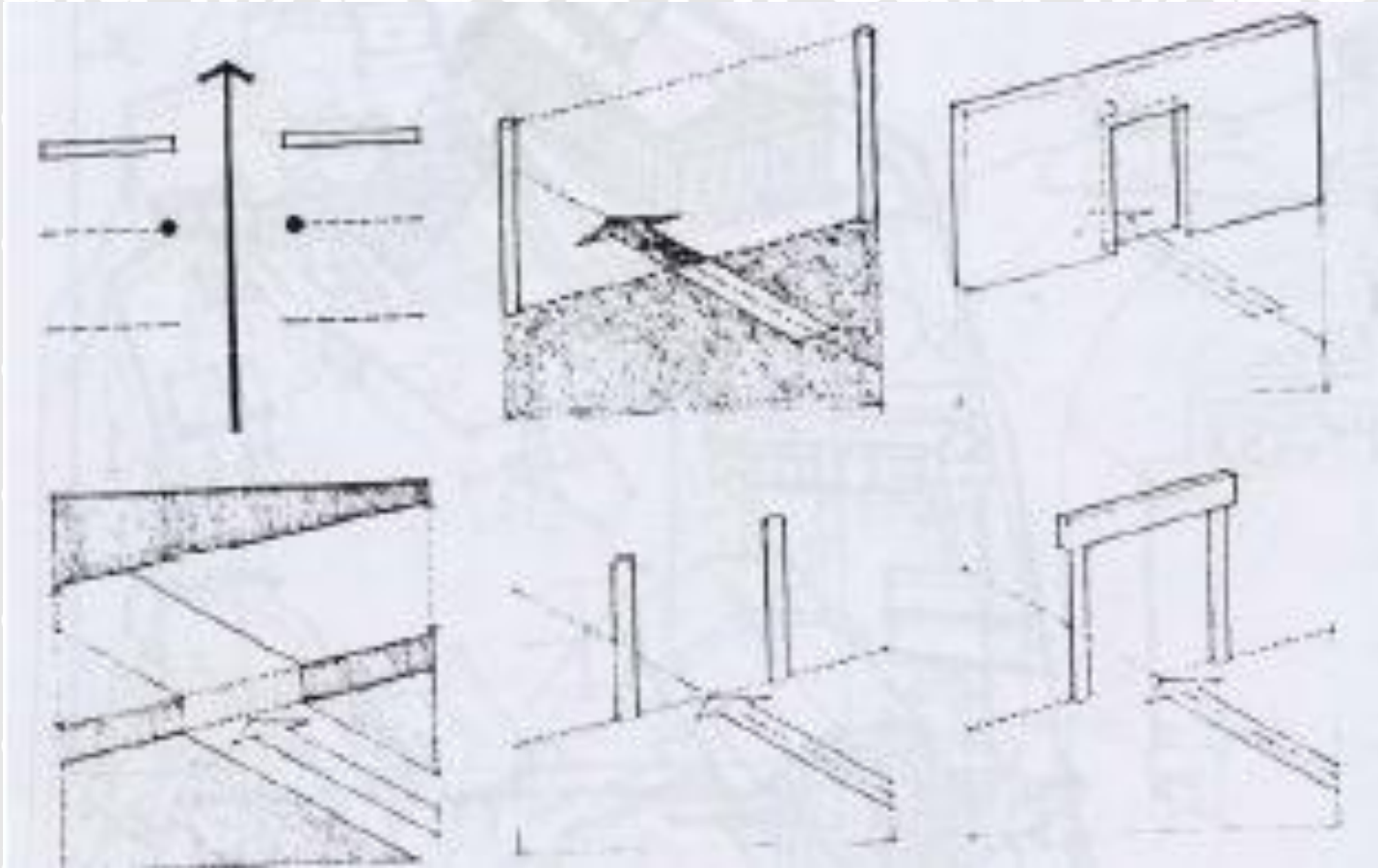
2.6. approche, accueil, attraction



A. Contexte

2. Environnement immédiat/niveau quartier, groupement.

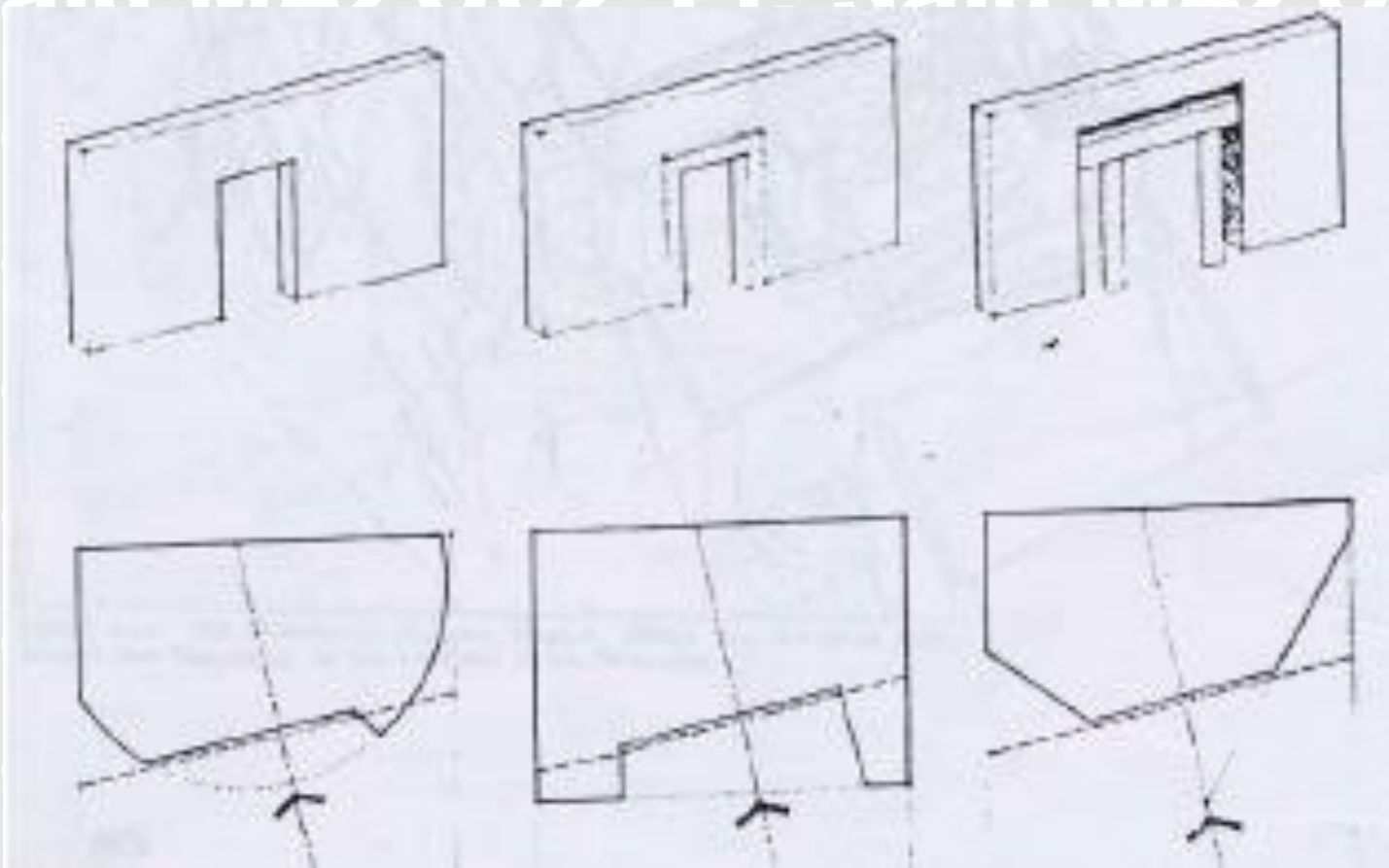
2.6. approche, accueil, attraction



A. Contexte

2. Environnement immédiat/niveau quartier, groupement.

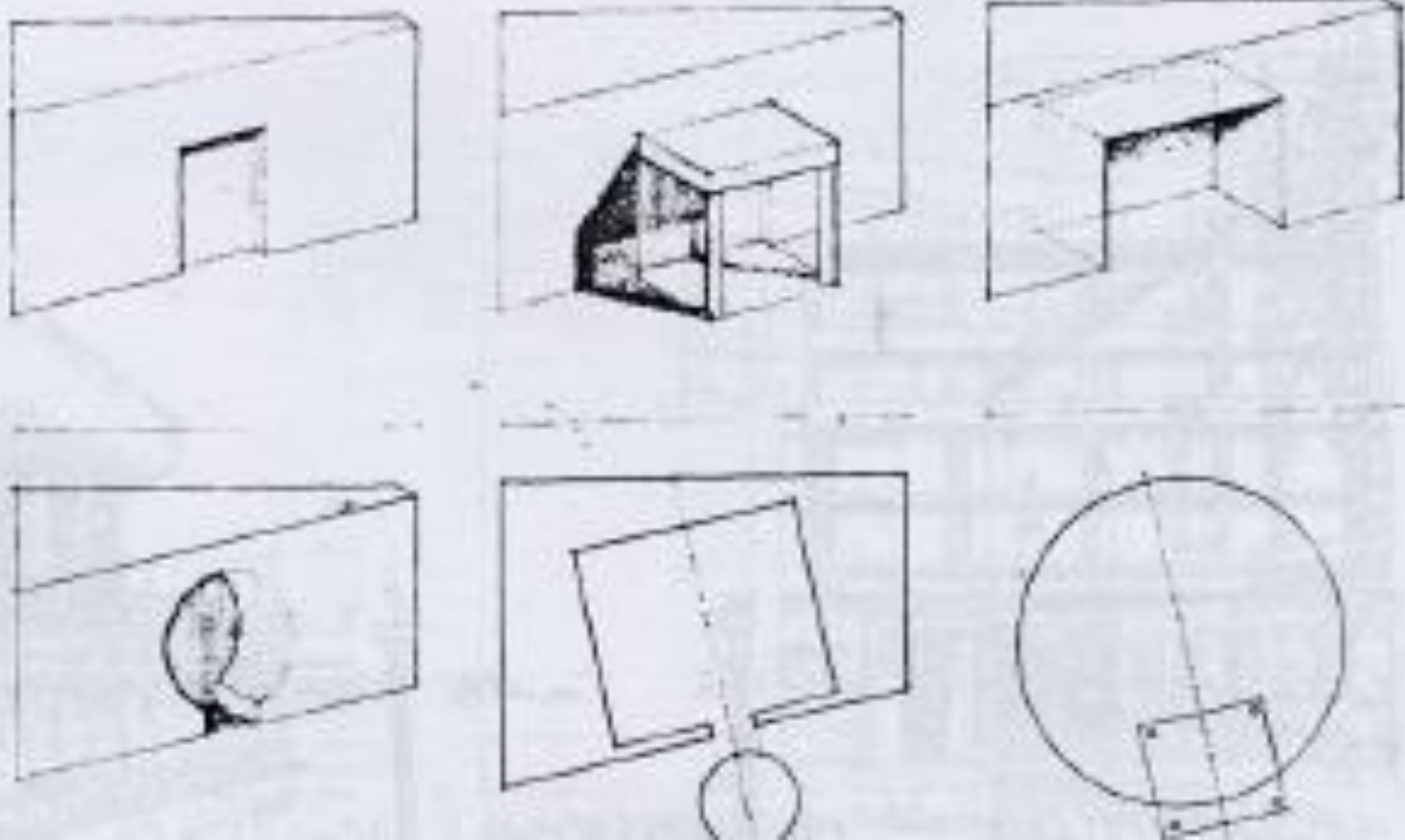
2.6. approche, accueil, attraction



A. Contexte

2. Environnement immédiat/niveau quartier, groupement.

2.6. approche, accueil, attraction



L'analyse architecturale

A. Contexte

2. Environnement immédiat/niveau quartier, groupement.

2.7. rapport intérieur/extérieur

L'analyse architecturale

A. Contexte

2. Environnement immédiat/niveau quartier, groupement.

2.8. Accessibilité.

A. Contexte

3. Le projet dans son contexte.

3.1. Localisation (alignement, localisation centrale, latérale, servitudes, contraintes réglementaires , Paysages/vues , emplacement du aux aléas climatiques etc....)

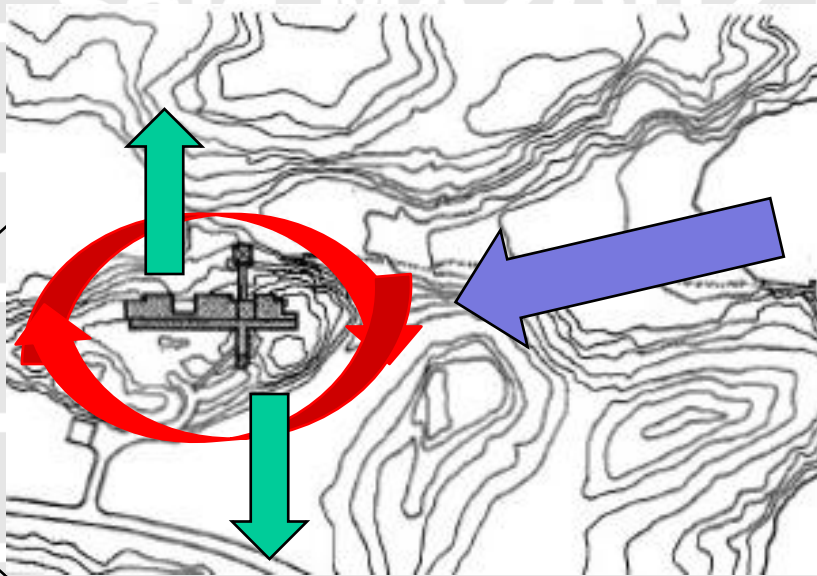
3.2. Insertion dans un site naturel

3.3. insertion dans un site urbain

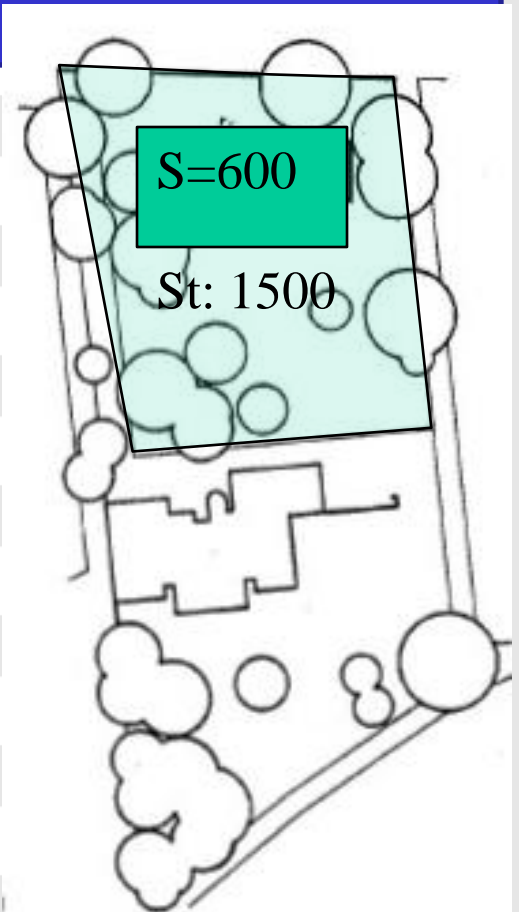
A. Contexte

3. Le projet dans son contexte.

3.1. Localisation (alignement, localisation centrale, latérale, servitudes, contraintes réglementaires, Paysages/vues, emplacement du aux alés climatiques etc....)



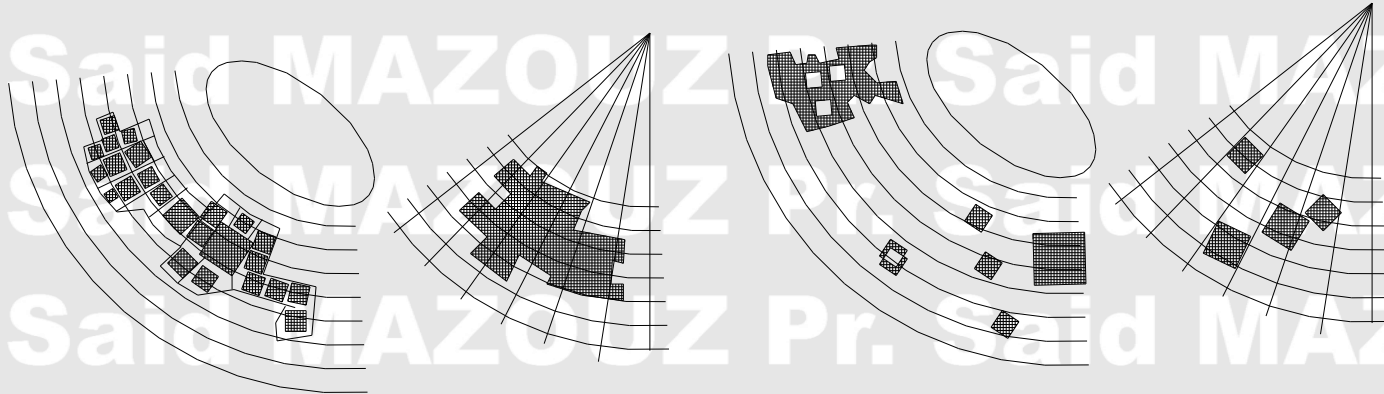
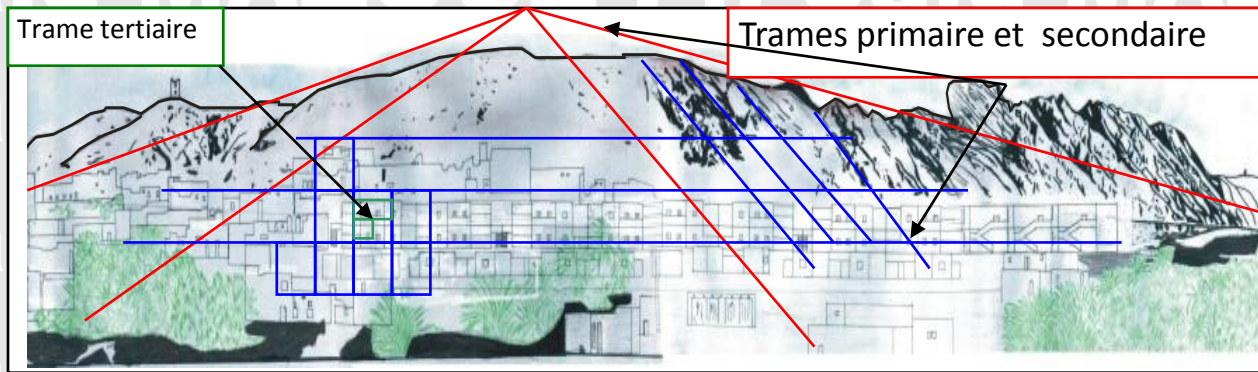
CES:0.40



A. Contexte

A. 3. Le projet dans son contexte.

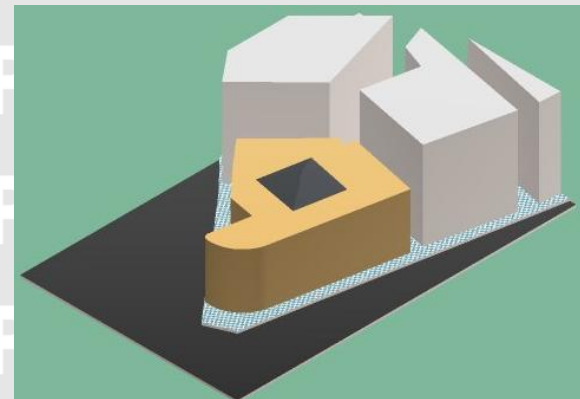
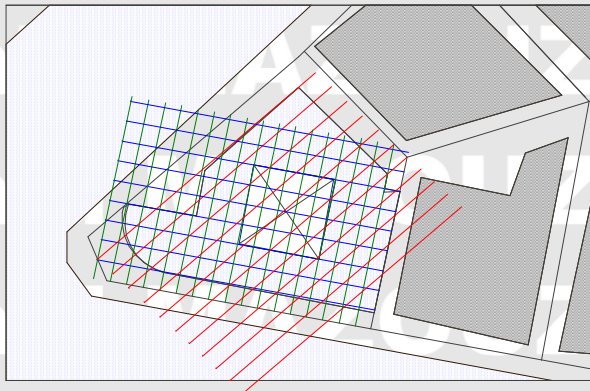
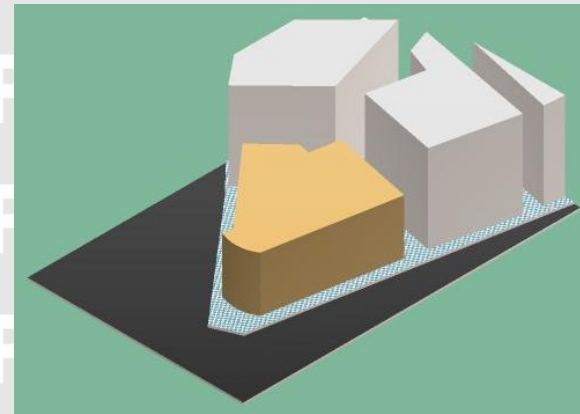
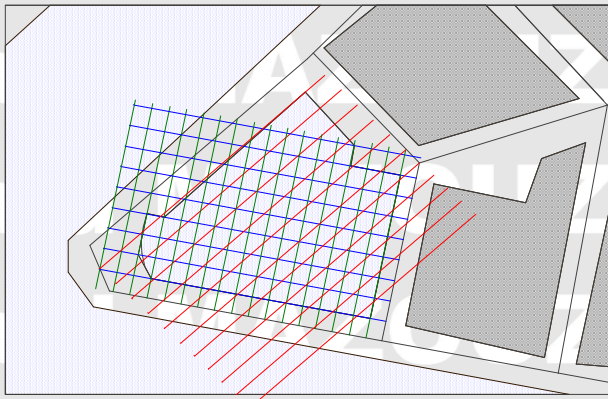
3.2. insertion dans un site naturel



A. Contexte

A. 3. Le projet dans son contexte.

3.2. insertion dans un site urbain



L 'analyse architecturale

B. Organisation

Organisation spatiale

- 5.1. Organisation des espaces (centrée, linéaire...)
- 5.2. Secteurs d'activités/zoning
- 5.3. Etude des fonctions
- 5.4. Etude des activités
- 5.5. Rapport circulation / fonctions/activités
- 5.6. relation espace/agencement
- 5.7. Propriétés spatiales: *contiguïté, continuité...*
- 5.8. Propriétés fonctionnelles:
-*Évolutivité; flexibilité; polyvalence;*

B. Organisation

Organisation spatiale

5.1. Organisation des espaces (centrée, linéaire...)

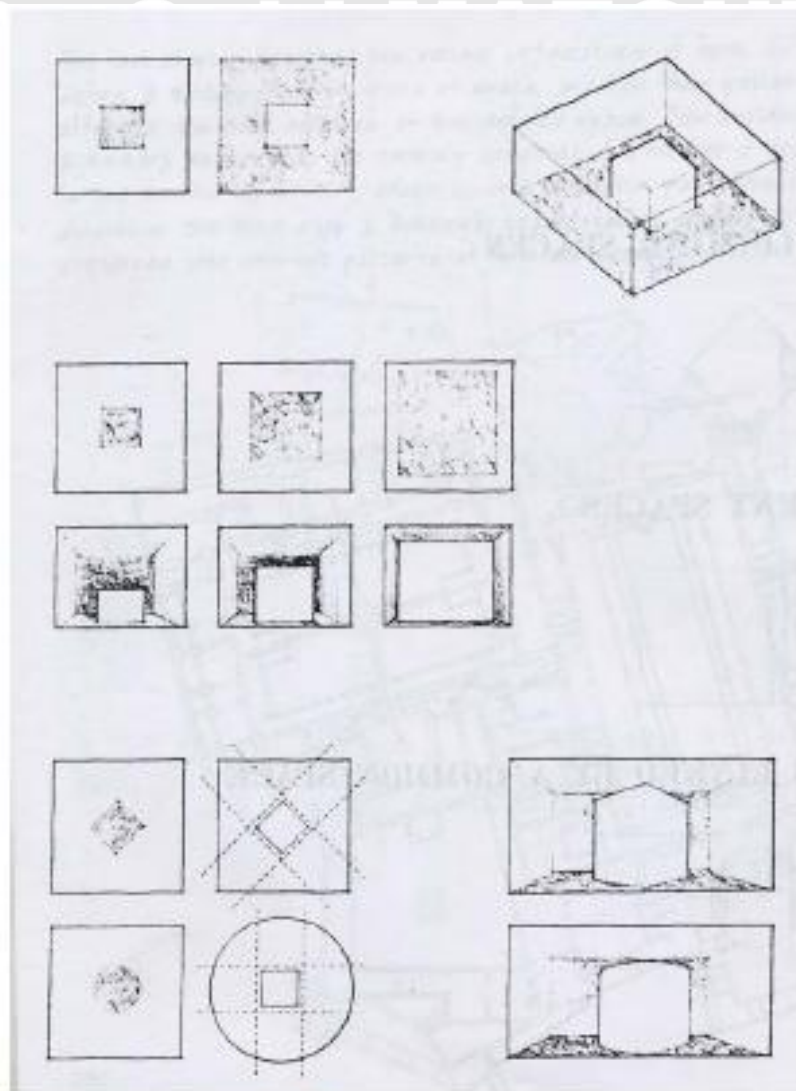


Fig 1. space within a space

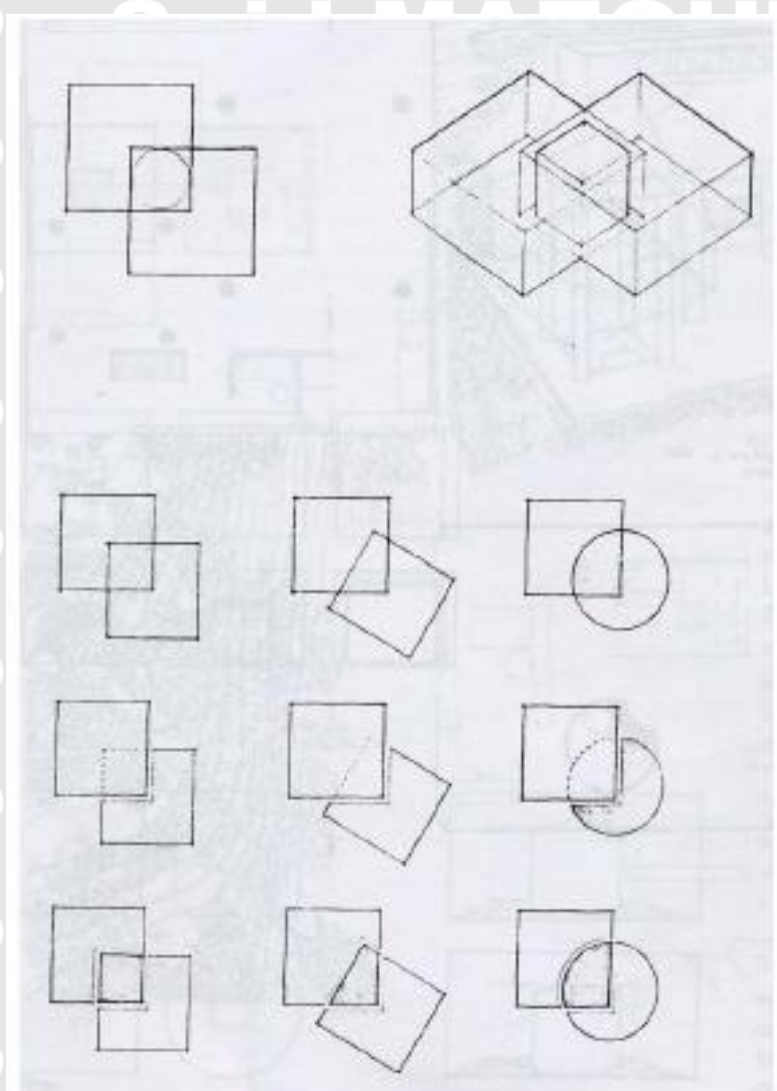


Fig 2. interlocking space

B. Organisation

Organisation spatiale

5.1. Organisation des espaces (centrée, linéaire...)

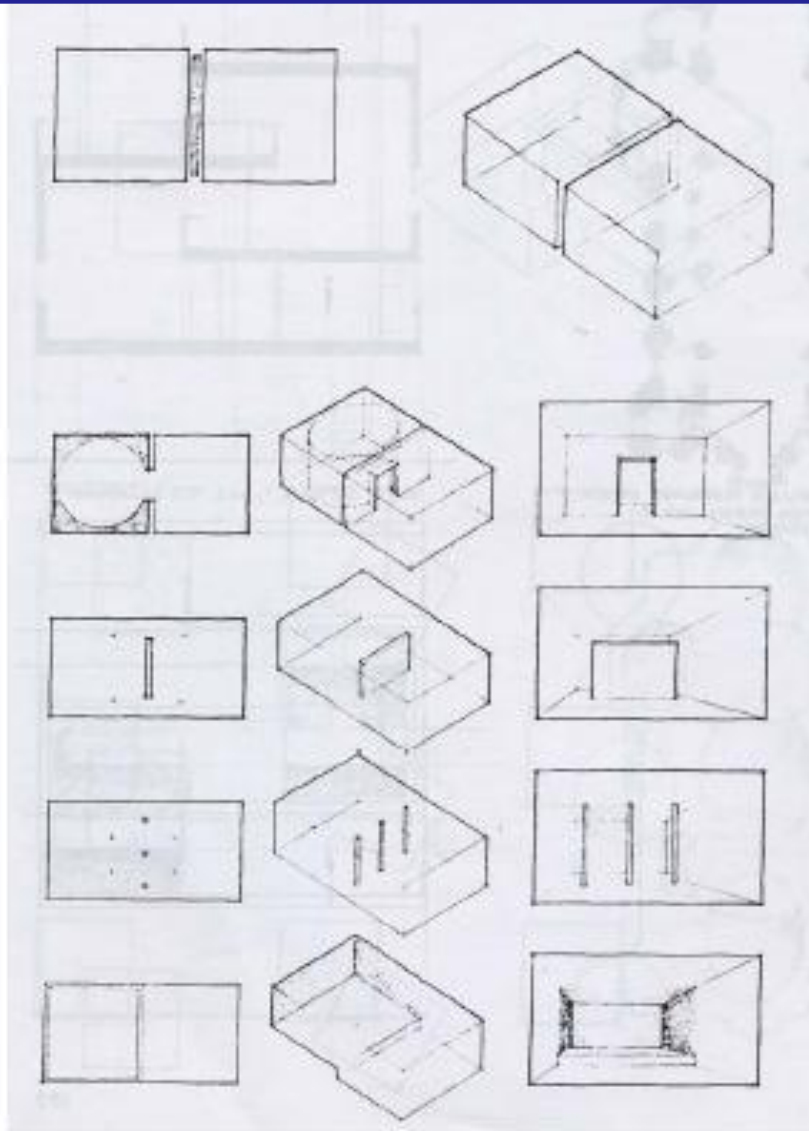


Fig 3. adjacent spaces

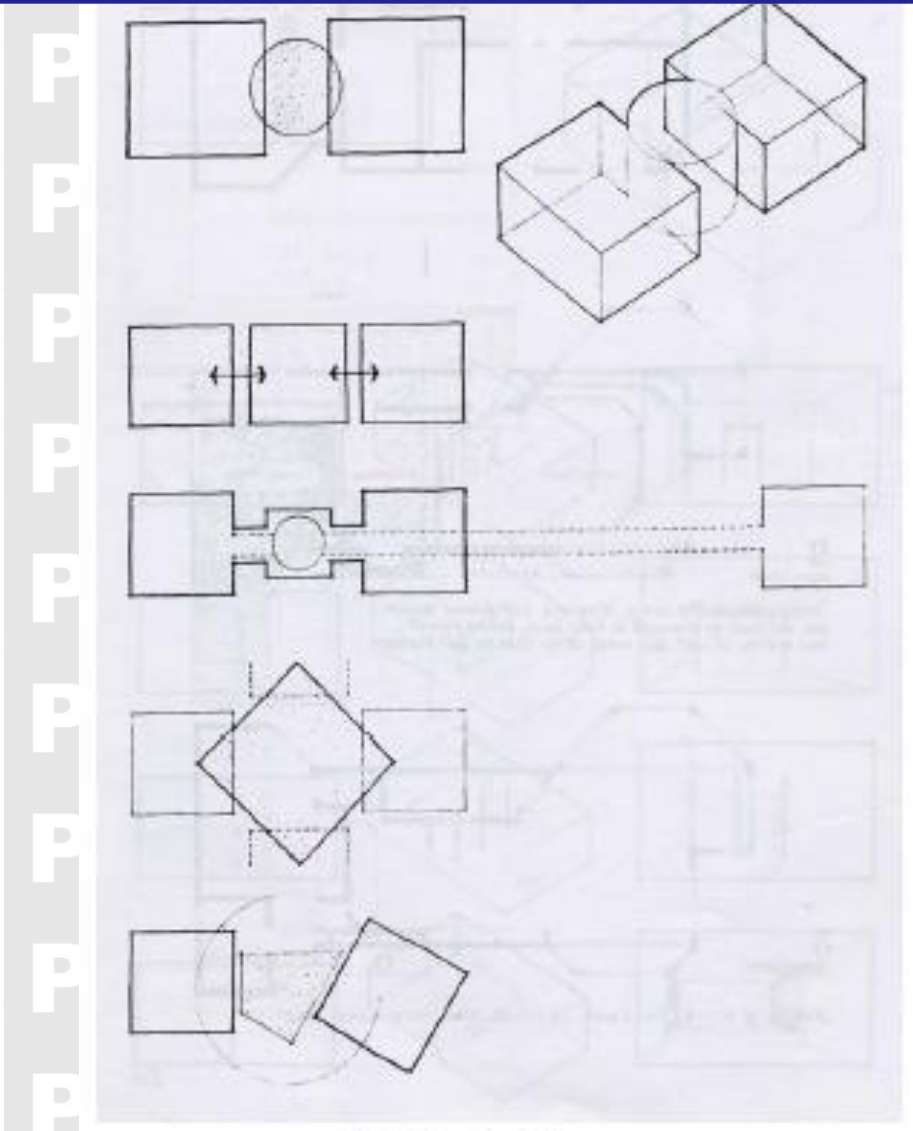
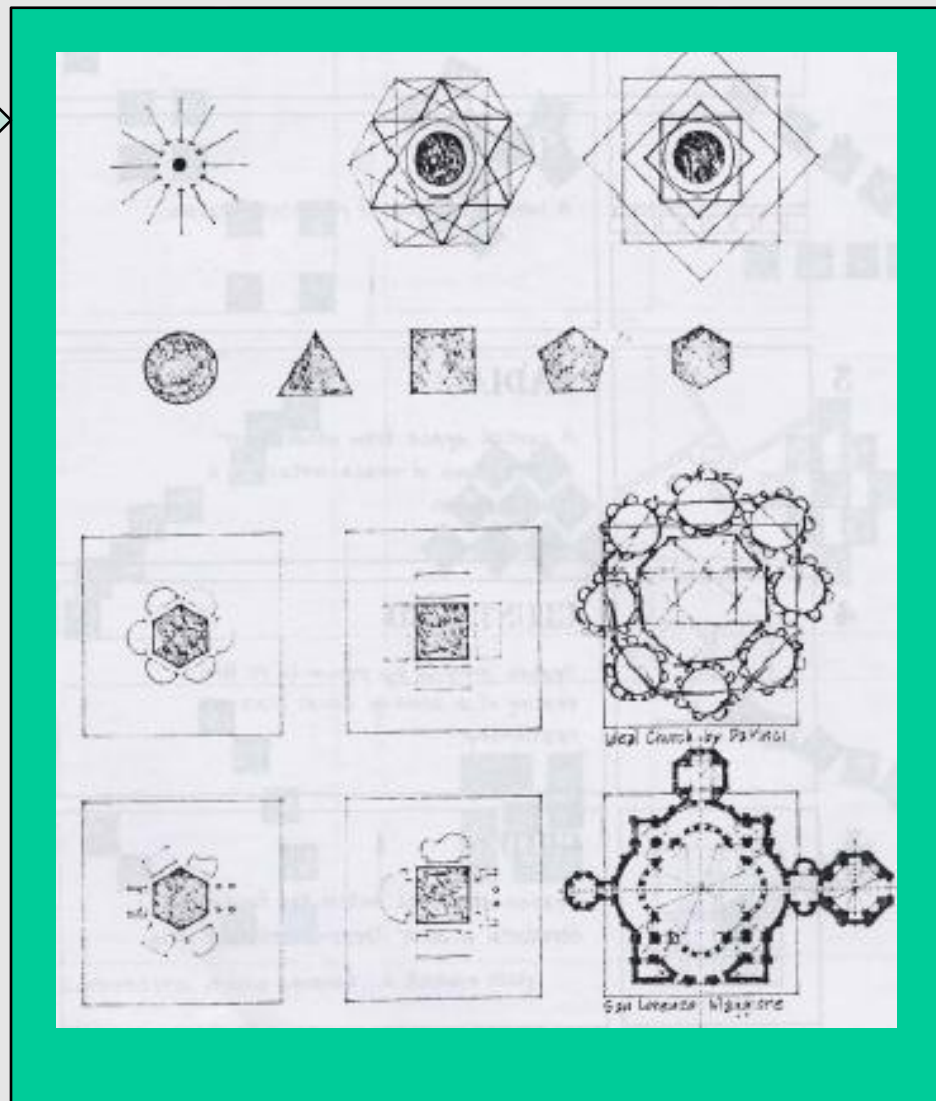
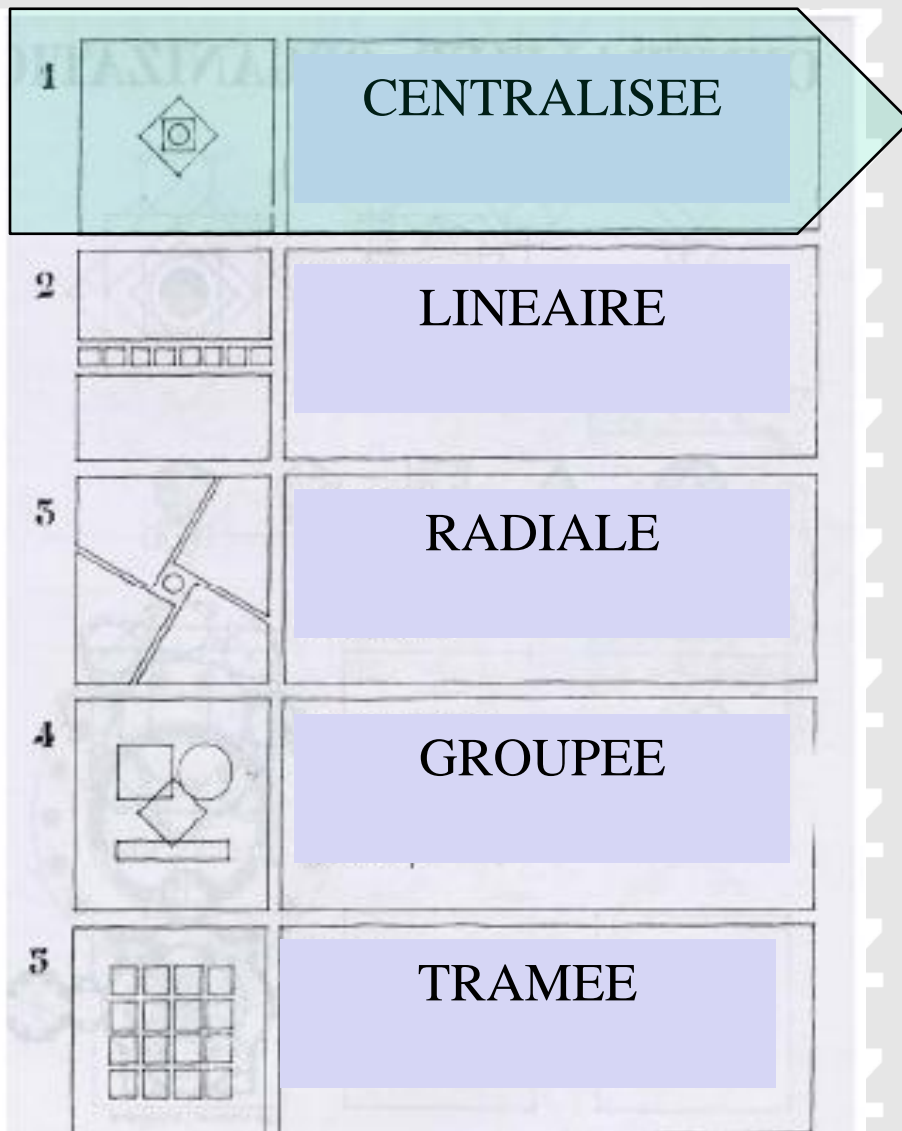


Fig 4. interlocking space

B. Organisation

Organisation spatiale

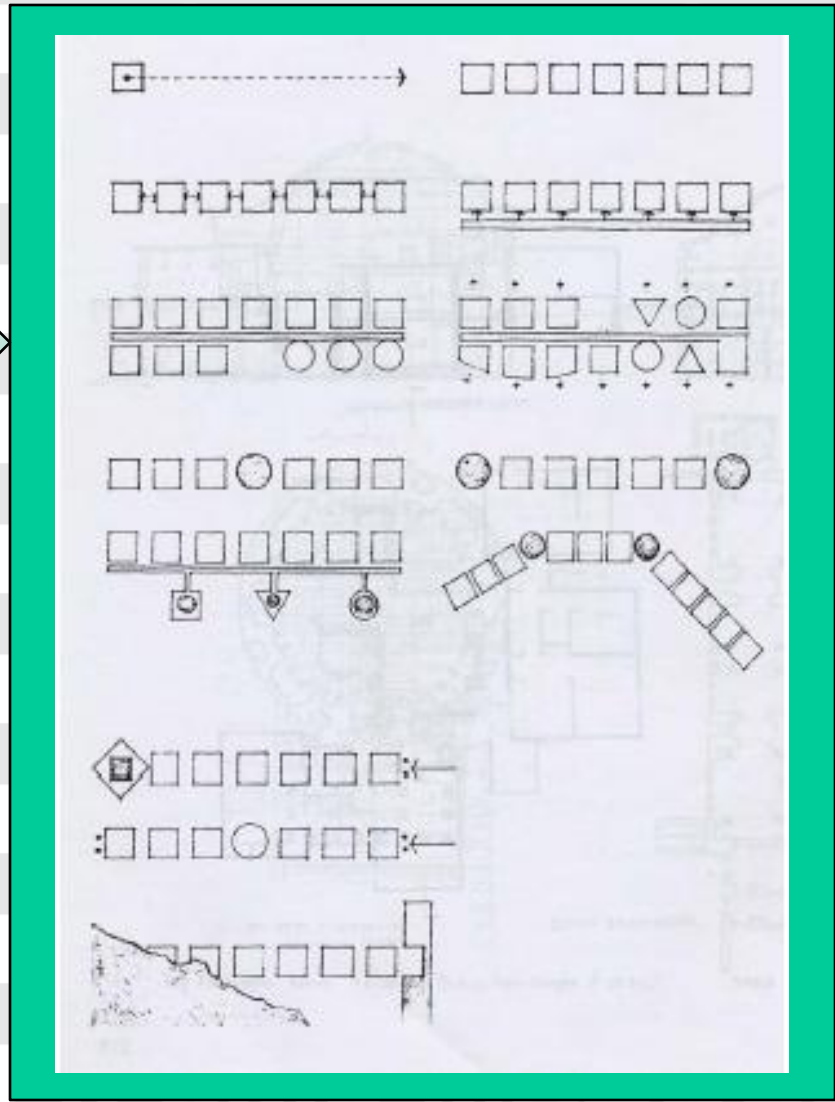
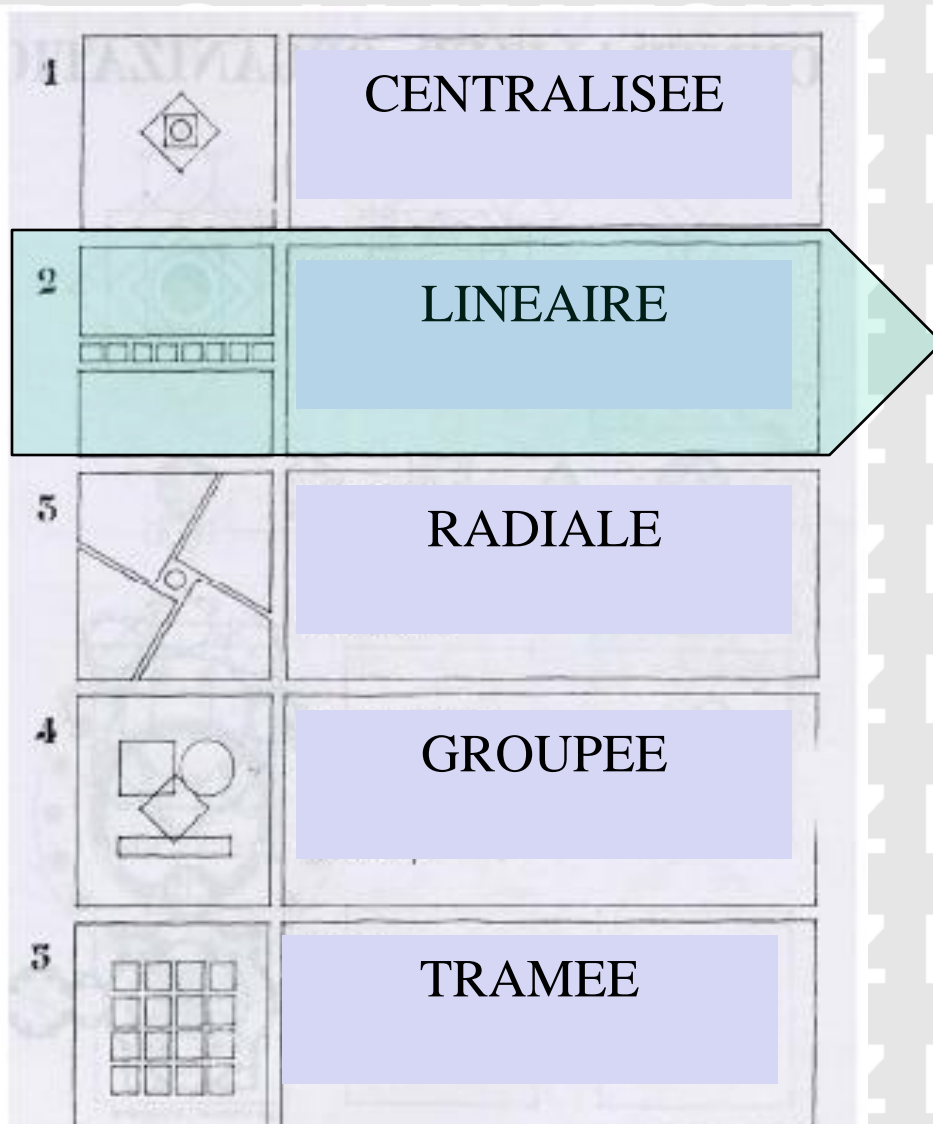
5.1. Organisation des espaces (centrée, linéaire...)



B. Organisation

Organisation spatiale

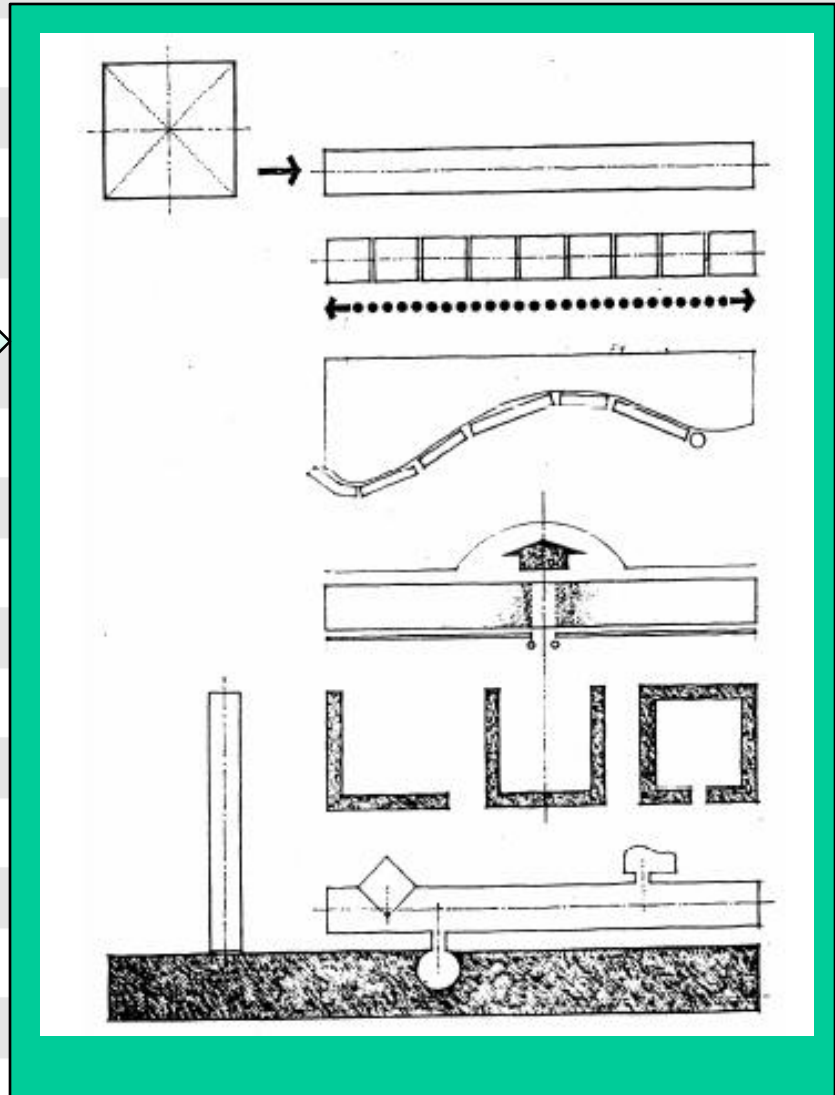
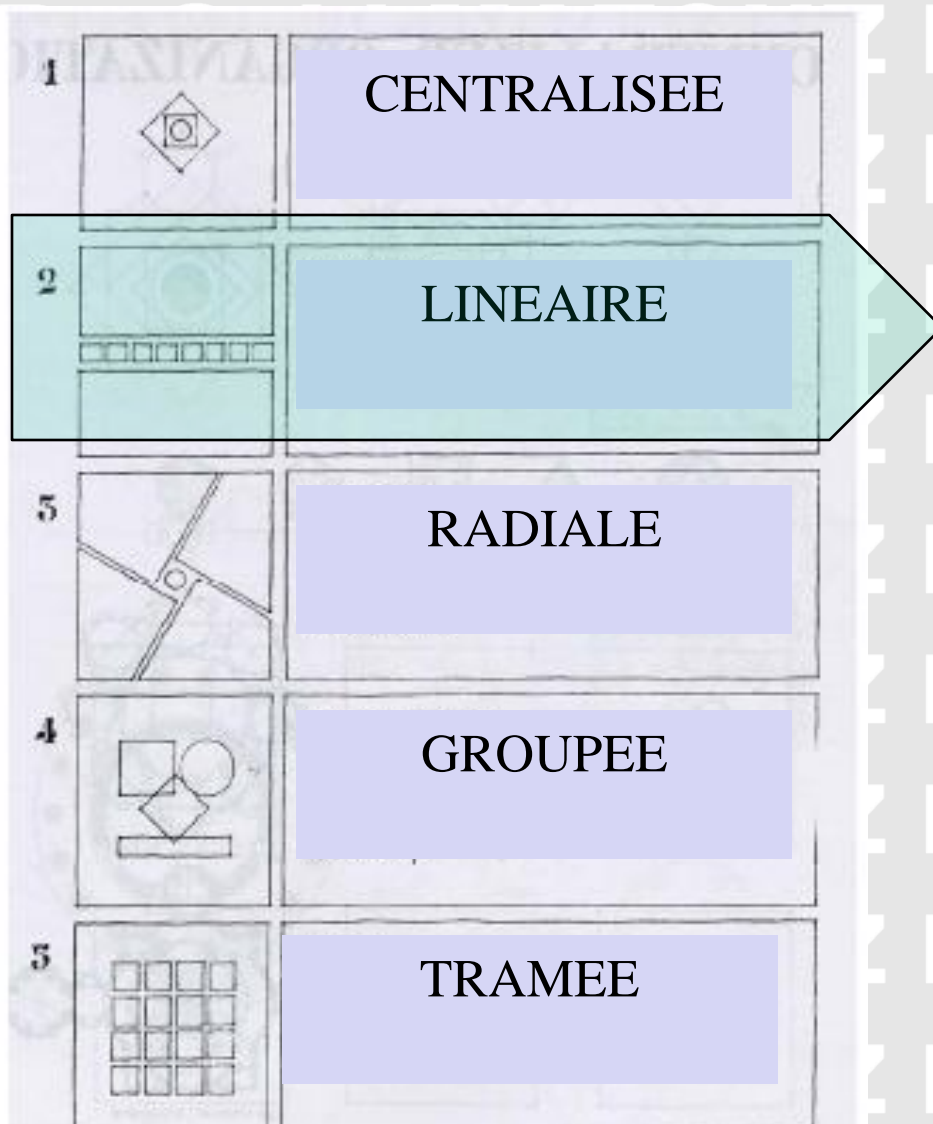
5.1. Organisation des espaces (centrée, linéaire...)



B. Organisation

Organisation spatiale

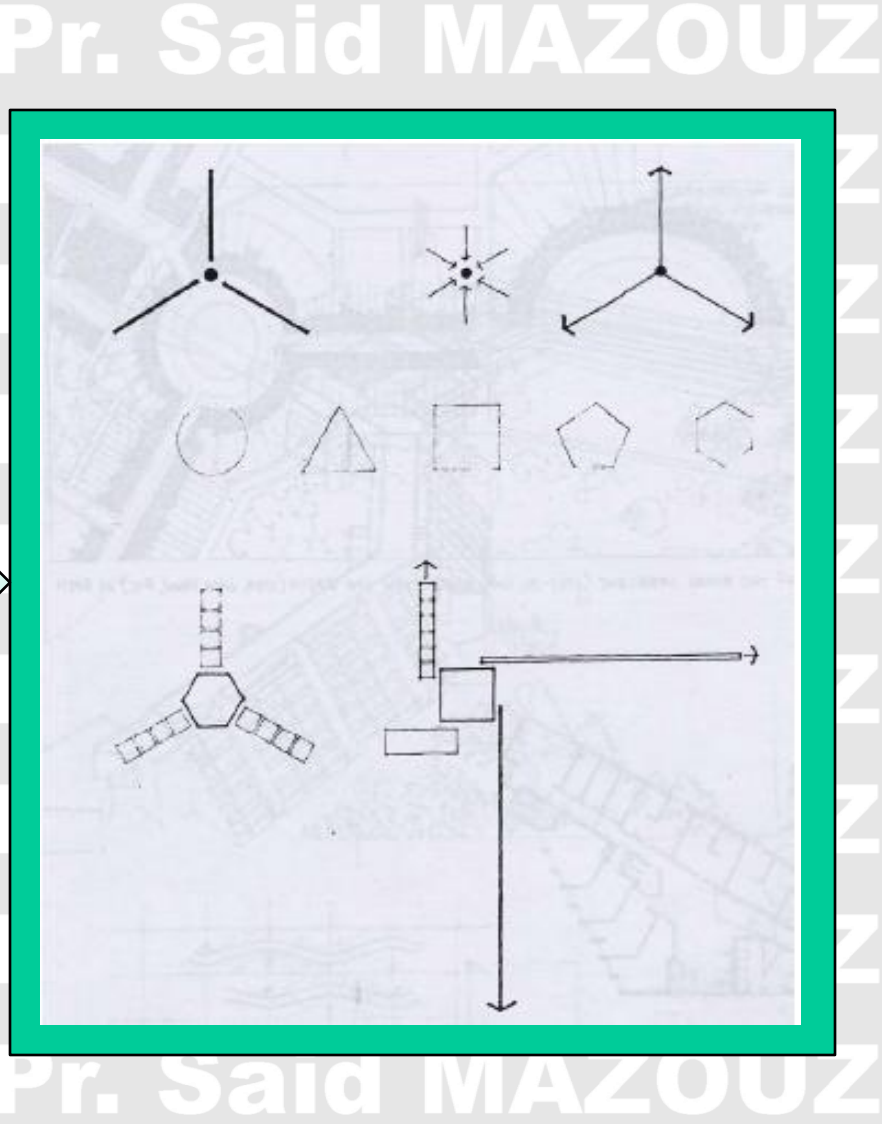
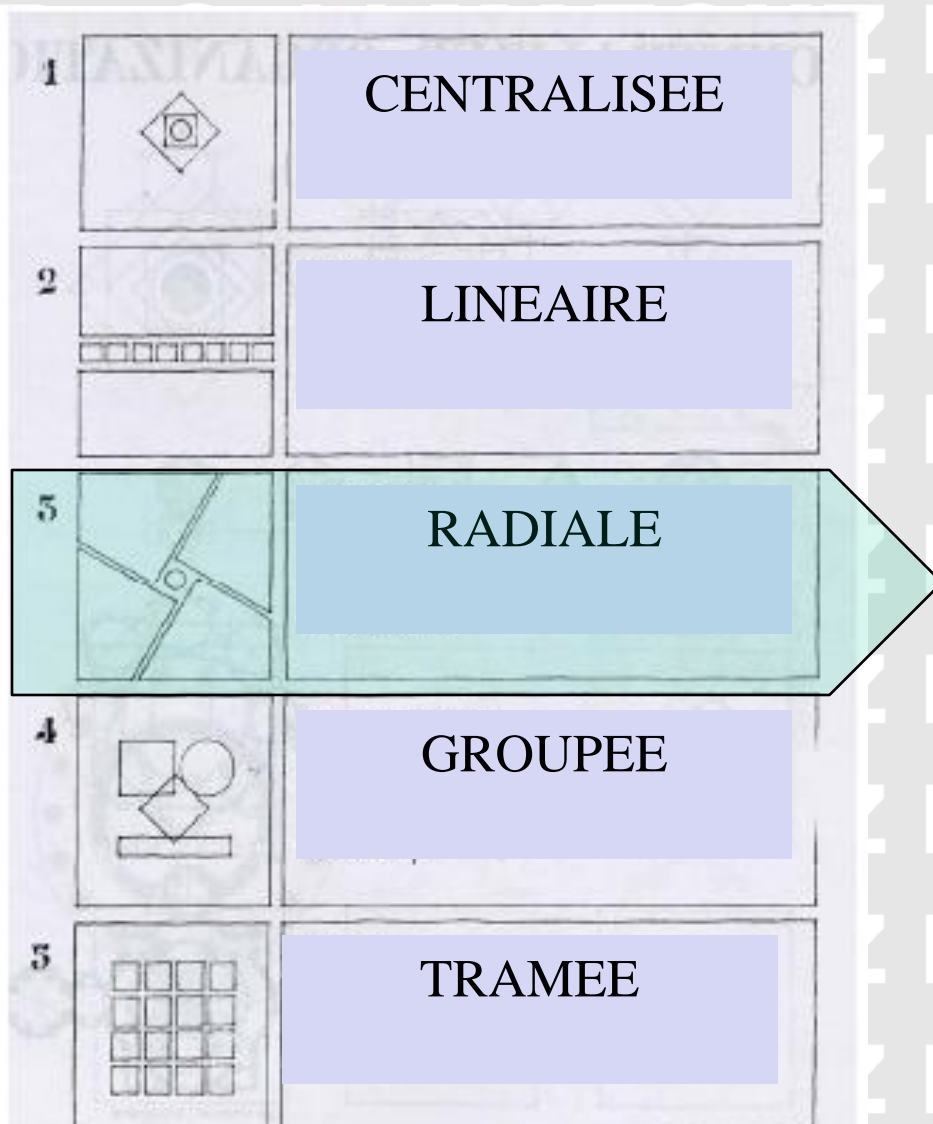
5.1. Organisation des espaces (centrée, linéaire...)



B. Organisation

Organisation spatiale


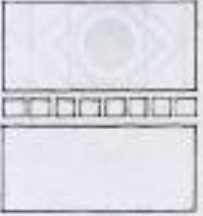

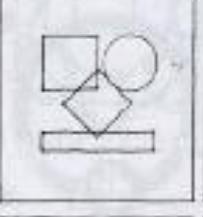
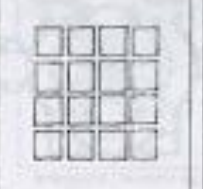
5.1. Organisation des espaces (centrée, linéaire...)



B. Organisation

Organisation spatiale

5.1. Organisation des espaces (centrée, linéaire...)

1		CENTRALISEE
2		LINEAIRE
5		RADIALE
4		GROUPEE
3		TRAMEE

Pr. Said MAZOUZ

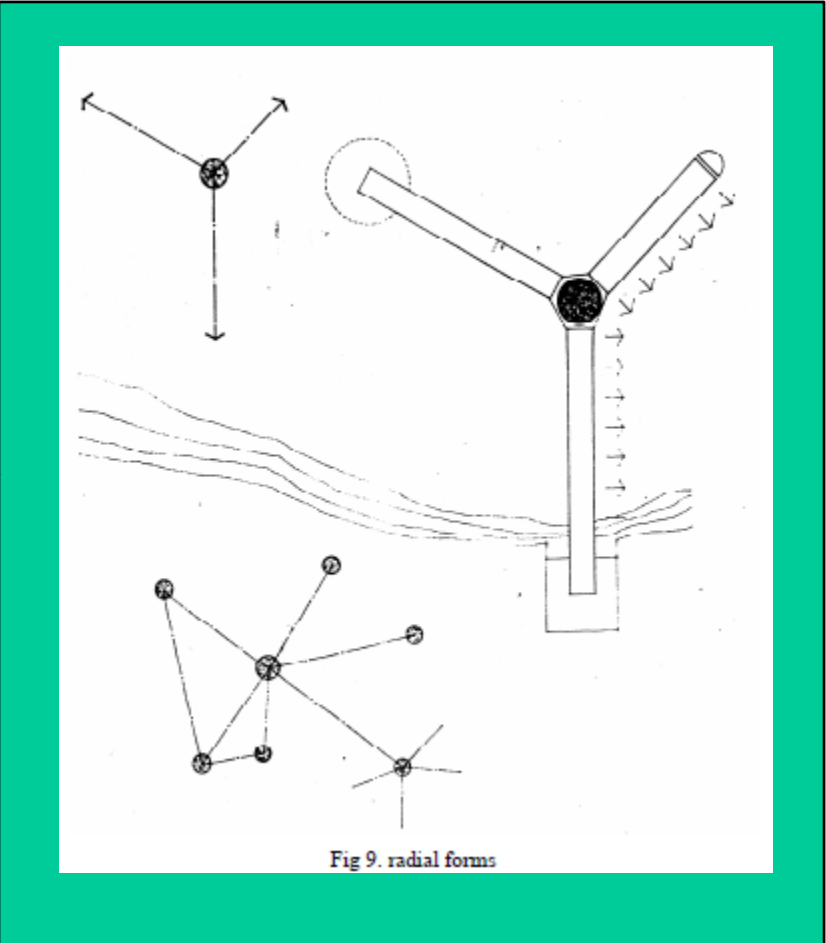


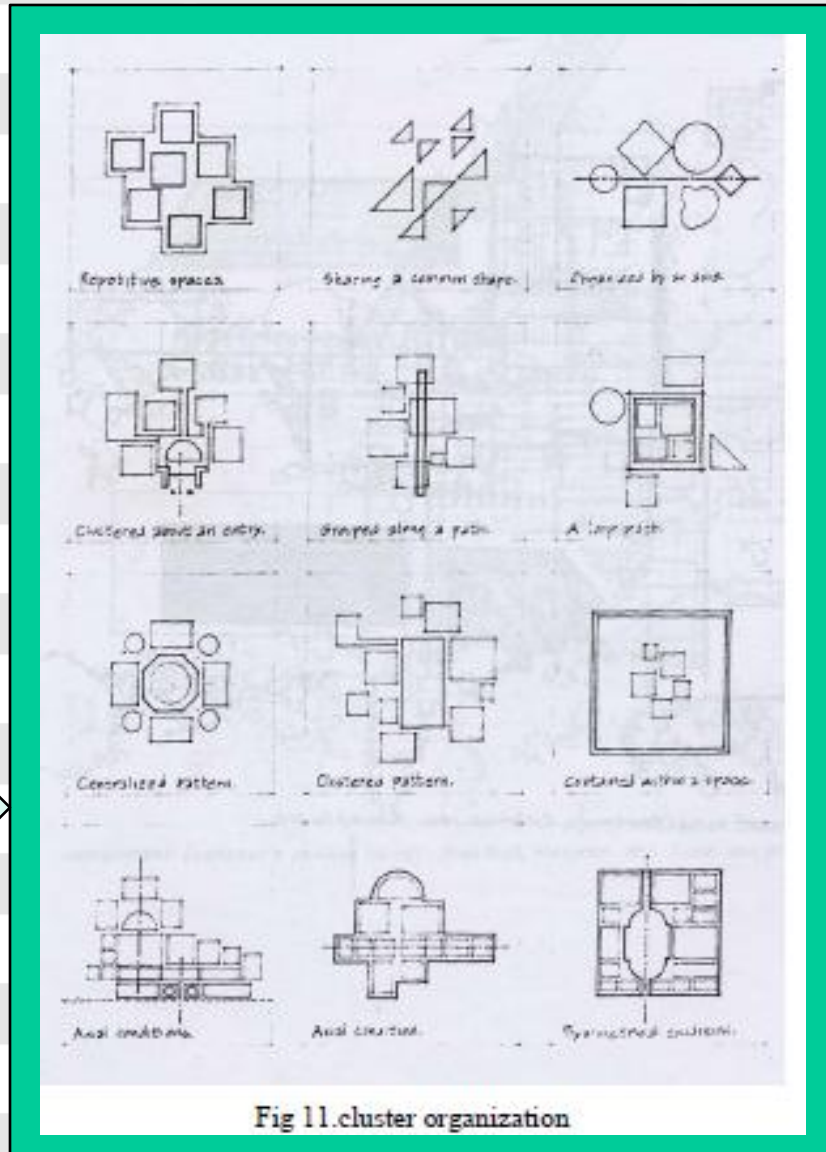
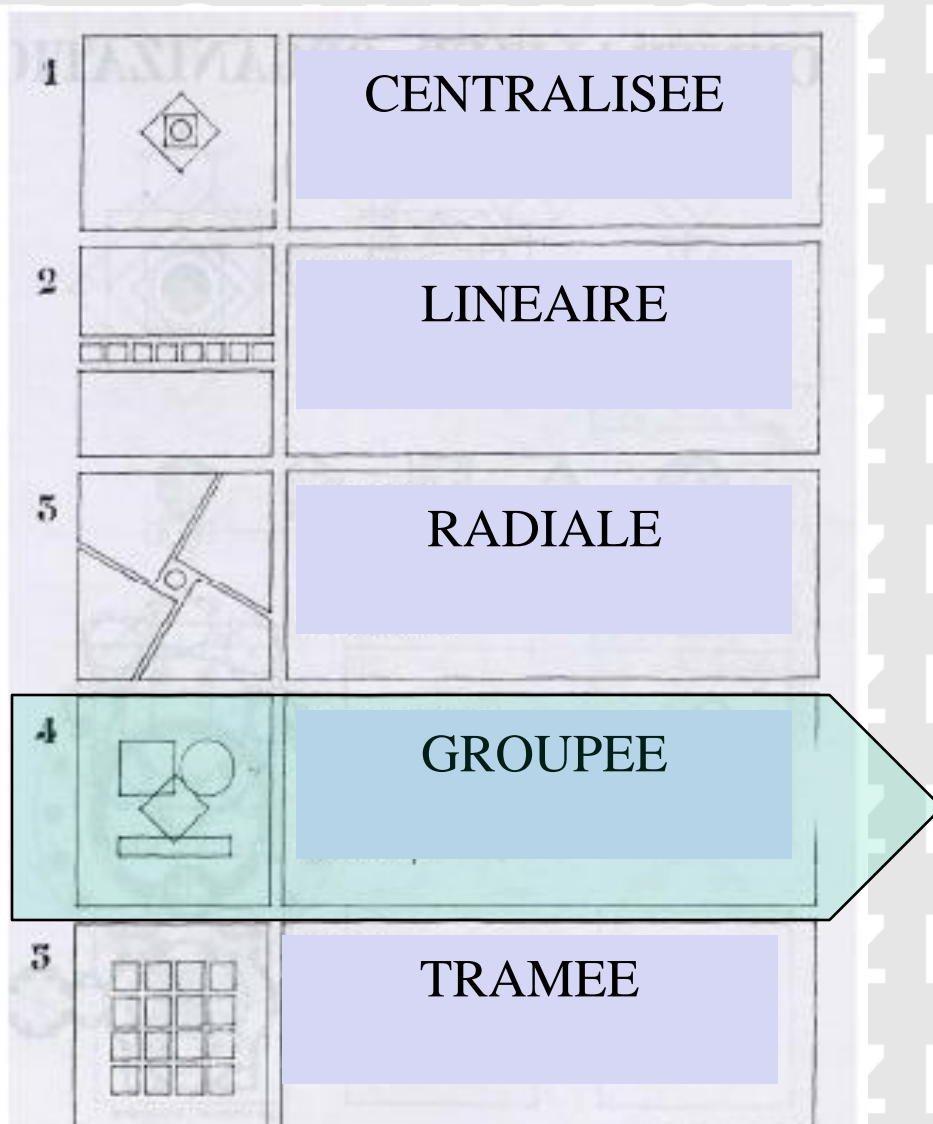
Fig 9. radial forms

Pr. Said MAZOUZ

B. Organisation

Organisation spatiale

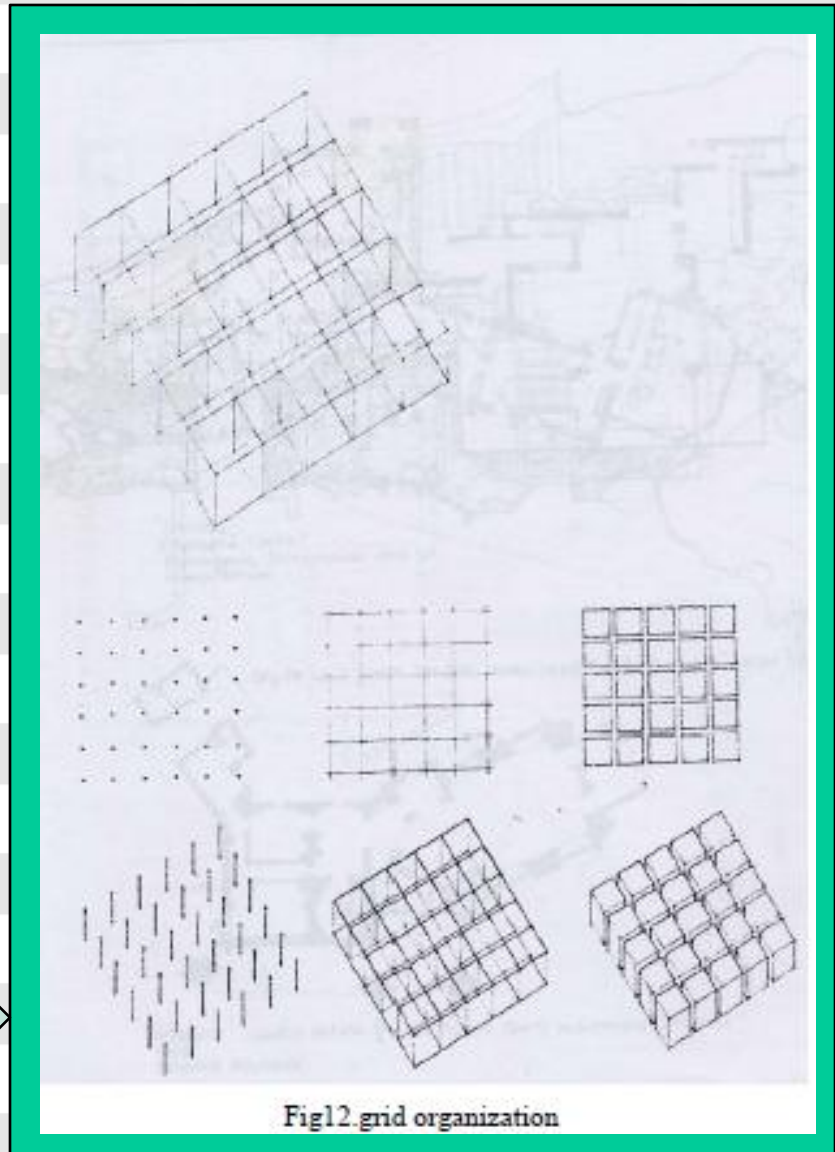
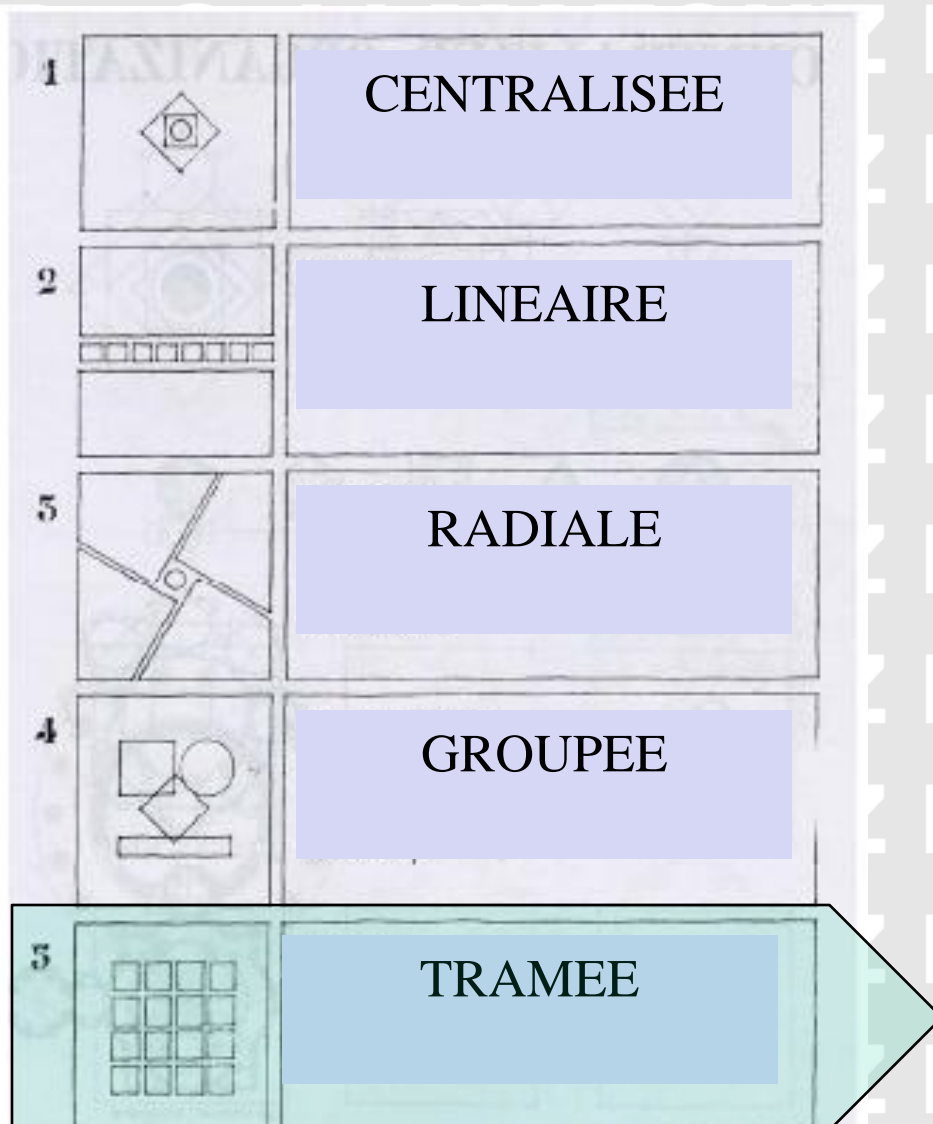
5.1. Organisation des espaces (centrée, linéaire...)



B. Organisation

Organisation spatiale

5.1. Organisation des espaces (centrée, linéaire...)



L 'analyse architecturale

B. Organisation

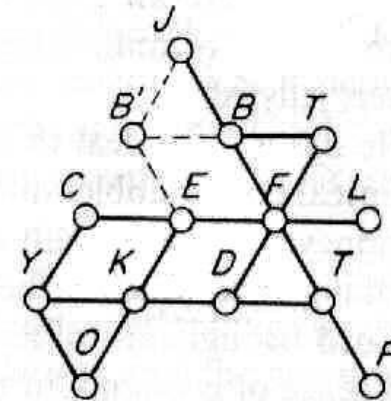
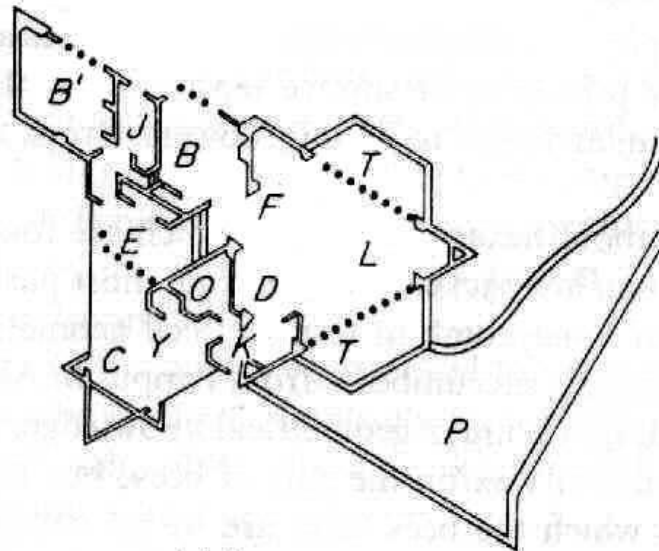
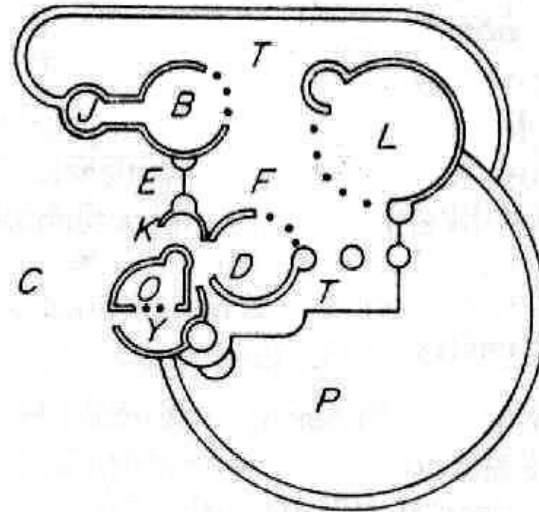
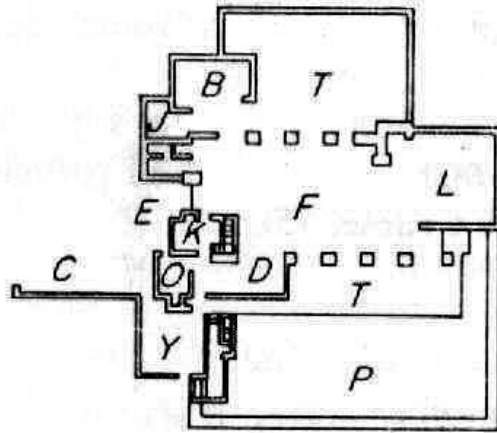
Organisation spatiale

5.2. Secteurs d'activités/zoning

B. Organisation

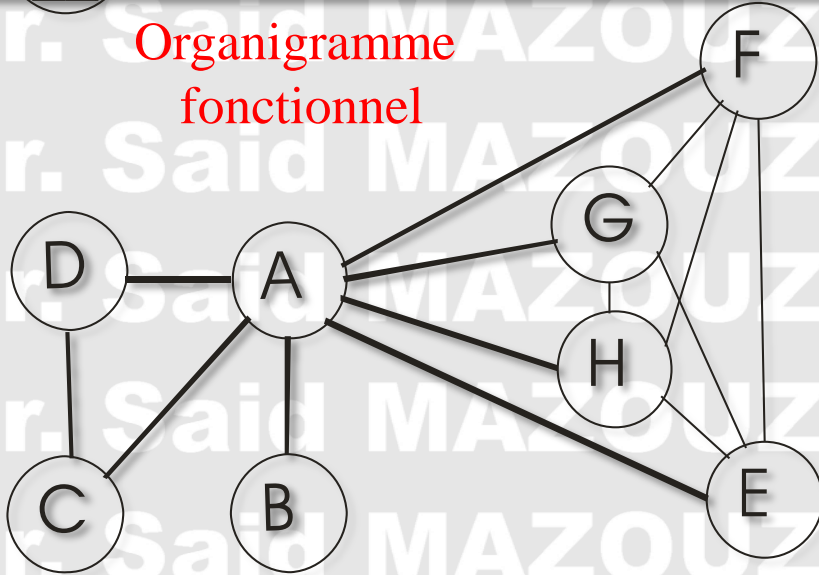
Organisation spatiale

5.3. Etude des fonctions

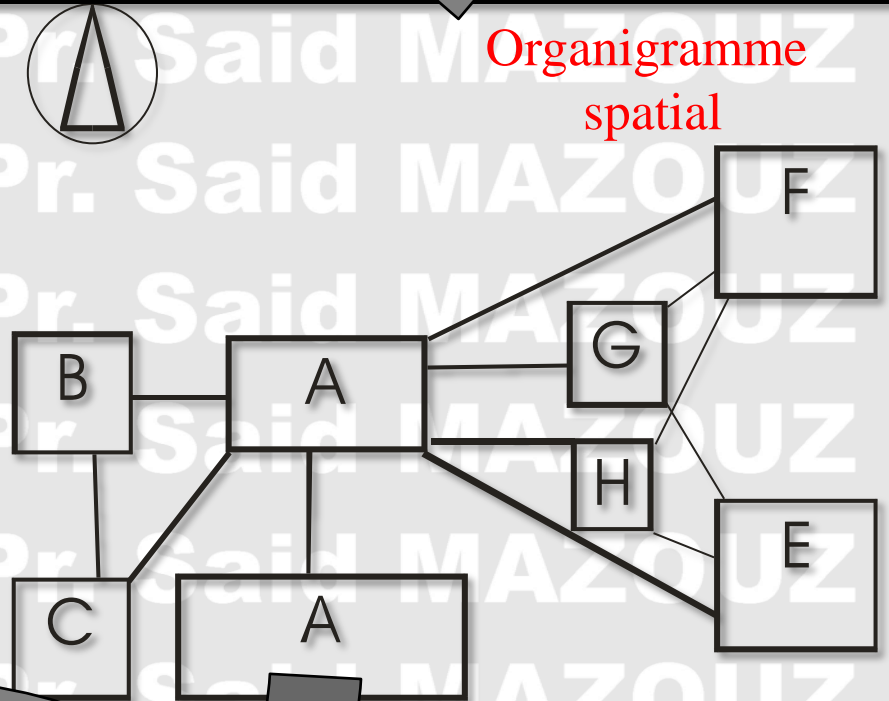


Situation de conception

Organigramme fonctionnel



Organigramme spatial

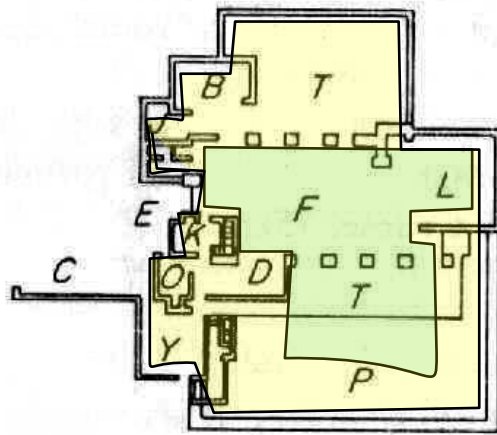


Situation d'analyse

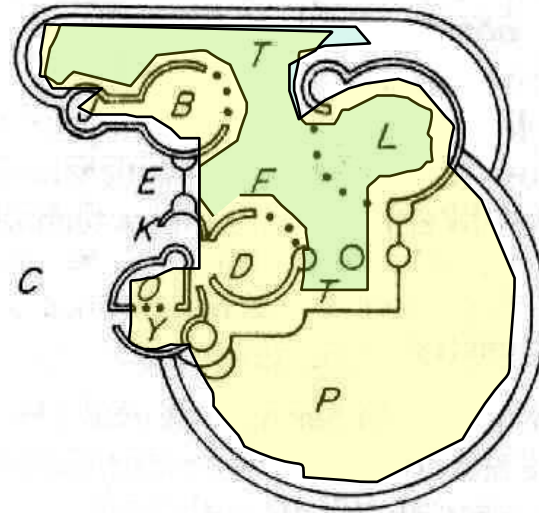
B. Organisation

Organisation spatiale

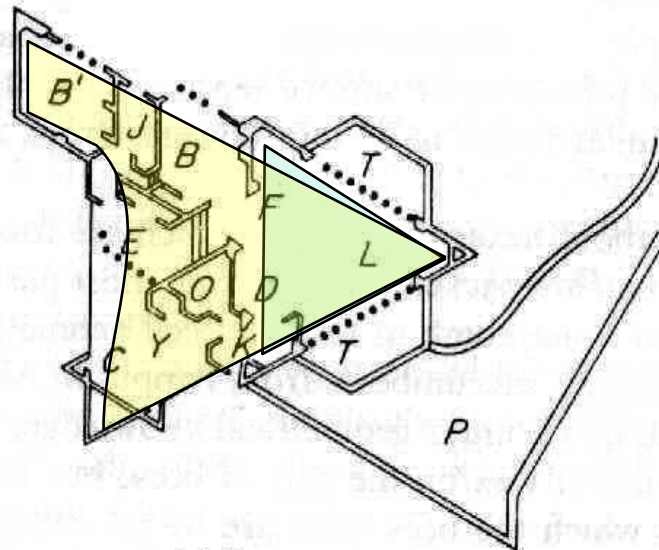
5.4. Etude des activités



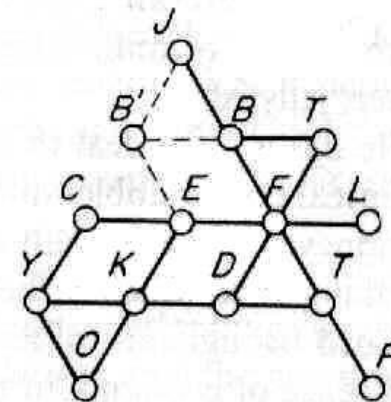
(a)



(b)



(c)

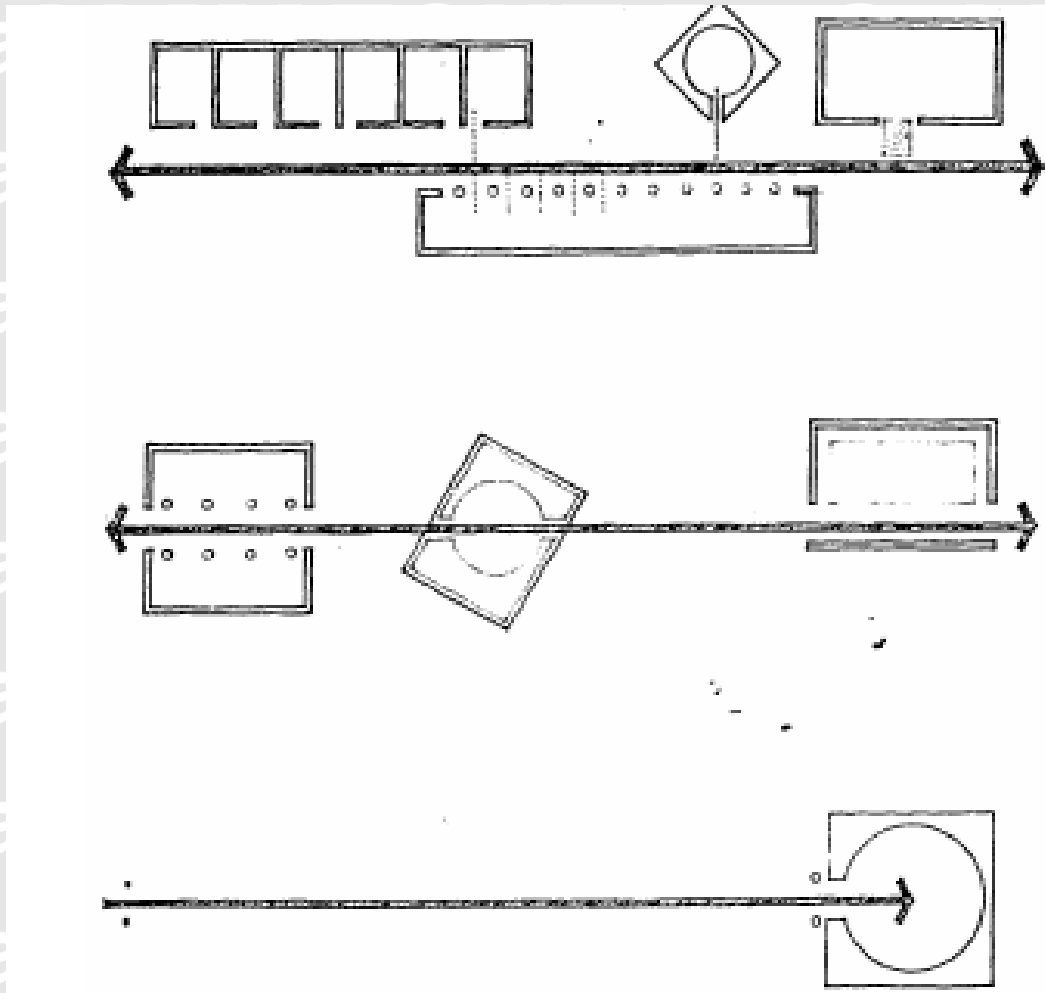


(d)

B. Organisation

Organisation spatiale

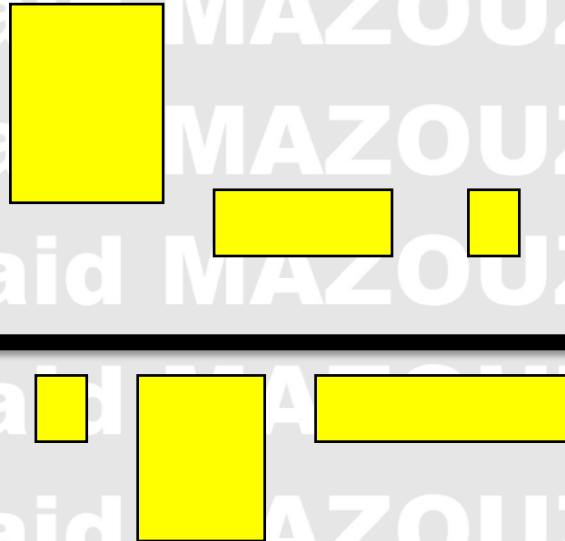
5.5. Rapport circulation / fonctions/activités



B. Organisation

Organisation spatiale

5.5. Rapport circulation / fonctions/activités

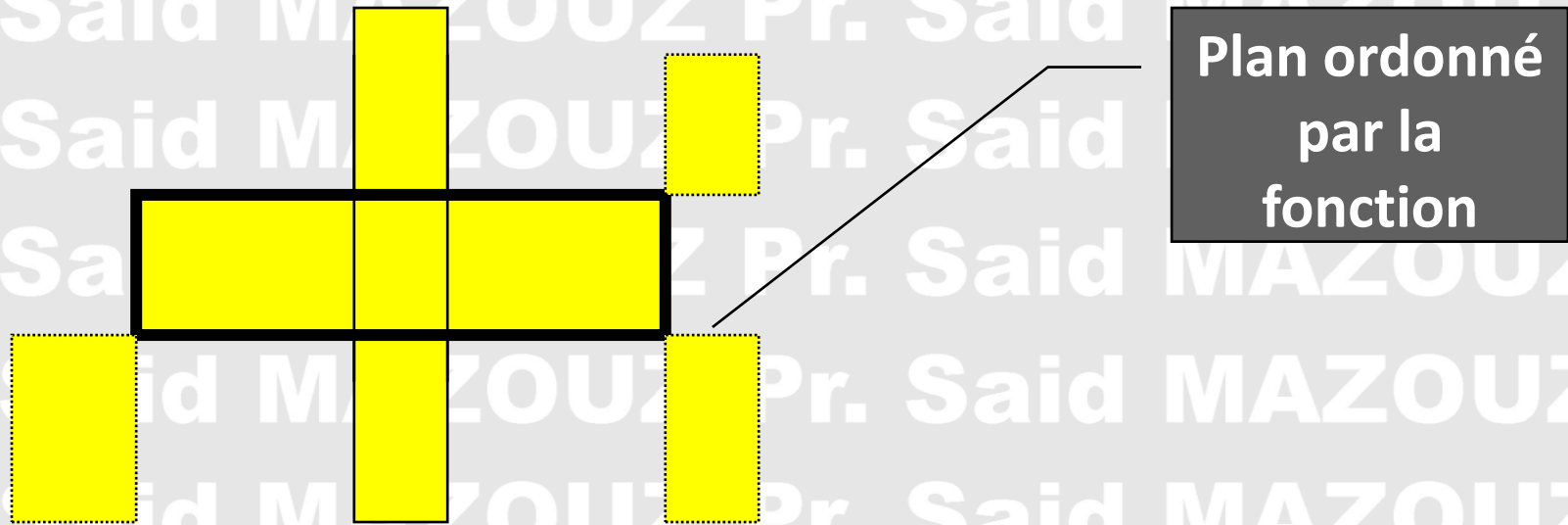


Plan ordonné par
le mouvement
(circulation)

B. Organisation

Organisation spatiale

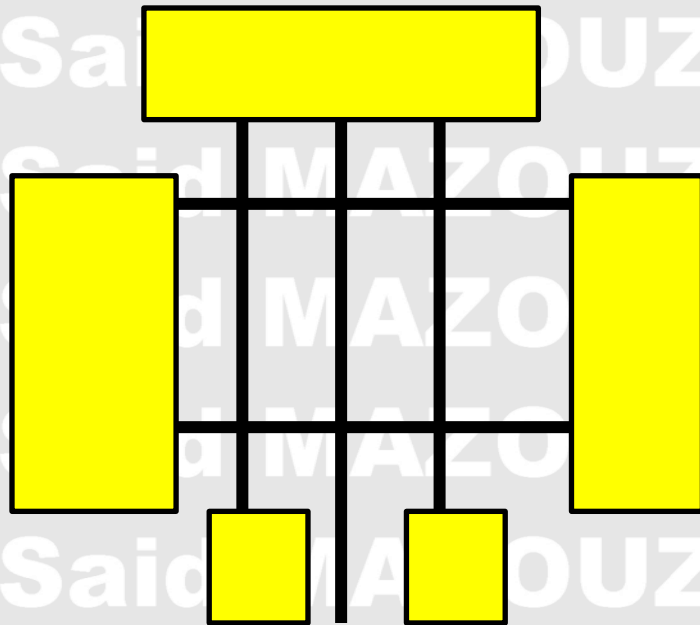
5.5. Rapport circulation / fonctions/activités



B. Organisation

Organisation spatiale

5.5. Rapport circulation / fonctions/activités

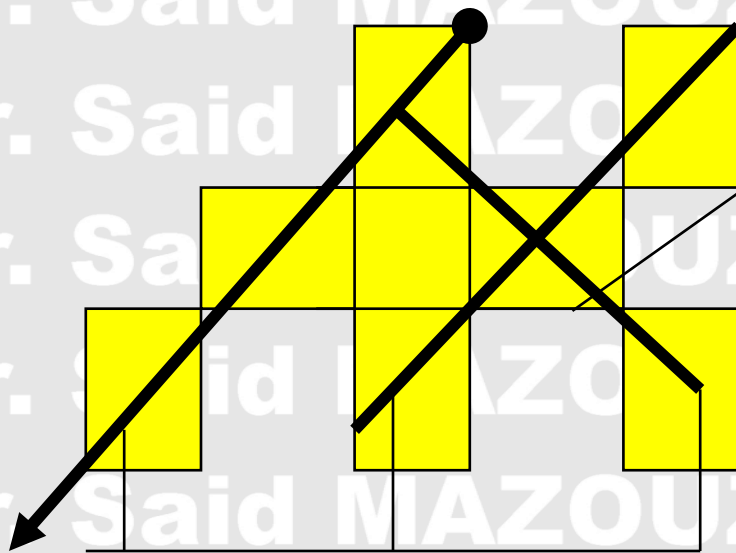


Plan ordonné par un ordre apparent

B. Organisation

Organisation spatiale

5.5. Rapport circulation / fonctions/activités

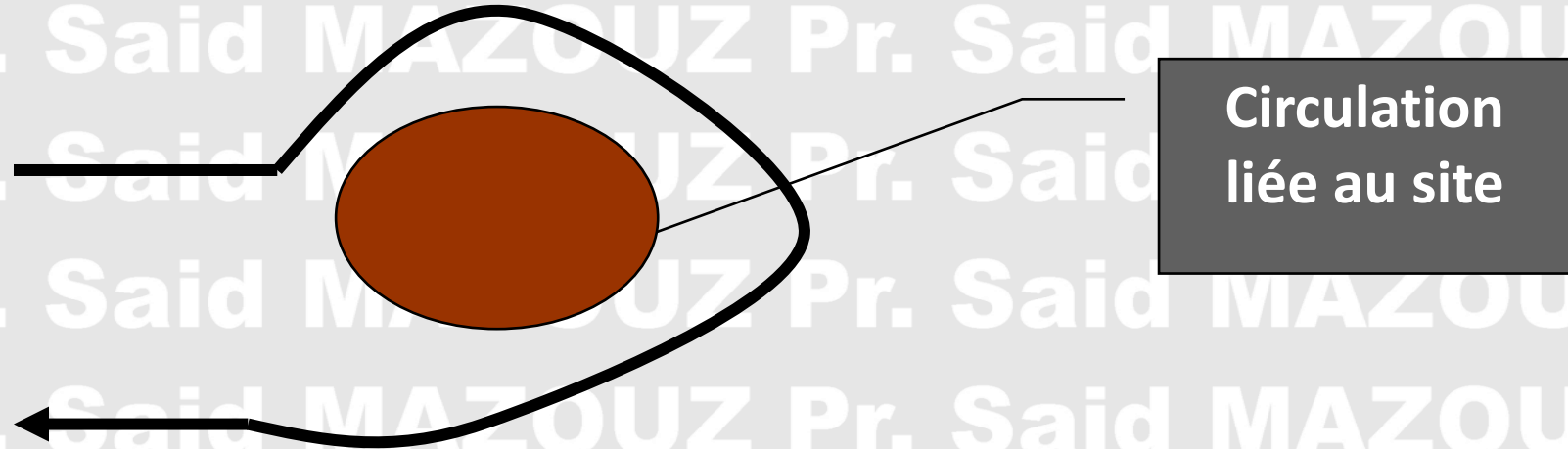


Circulation liée à la
fonction déterminant
mineur

B. Organisation

Organisation spatiale

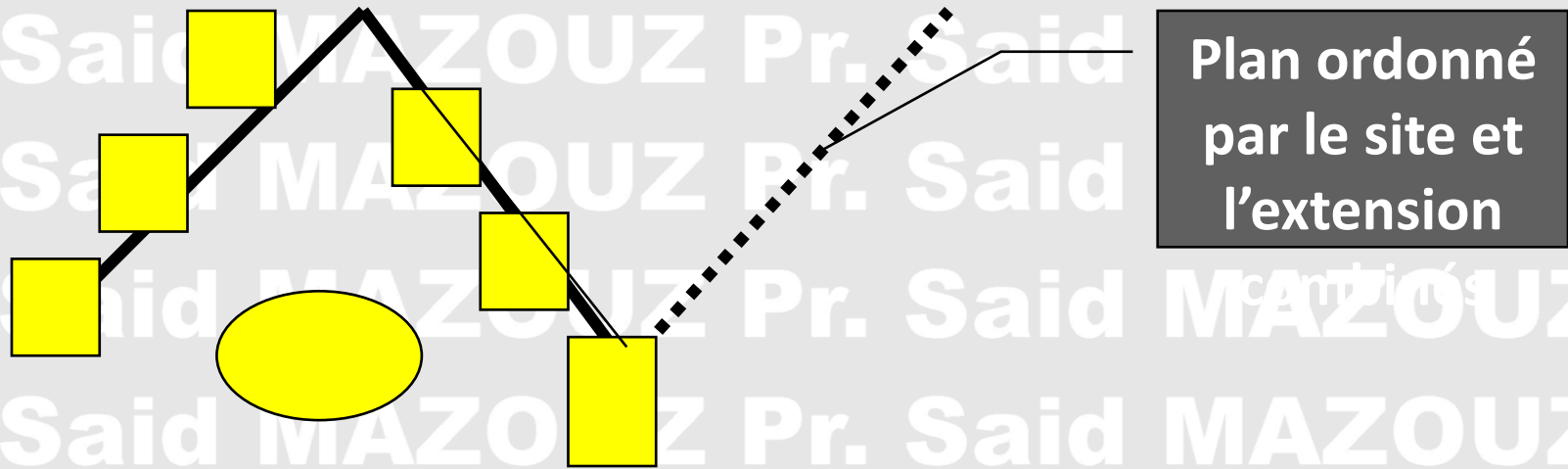
5.5. Rapport circulation / fonctions/activités



B. Organisation

Organisation spatiale

5.5. Rapport circulation / fonctions/activités

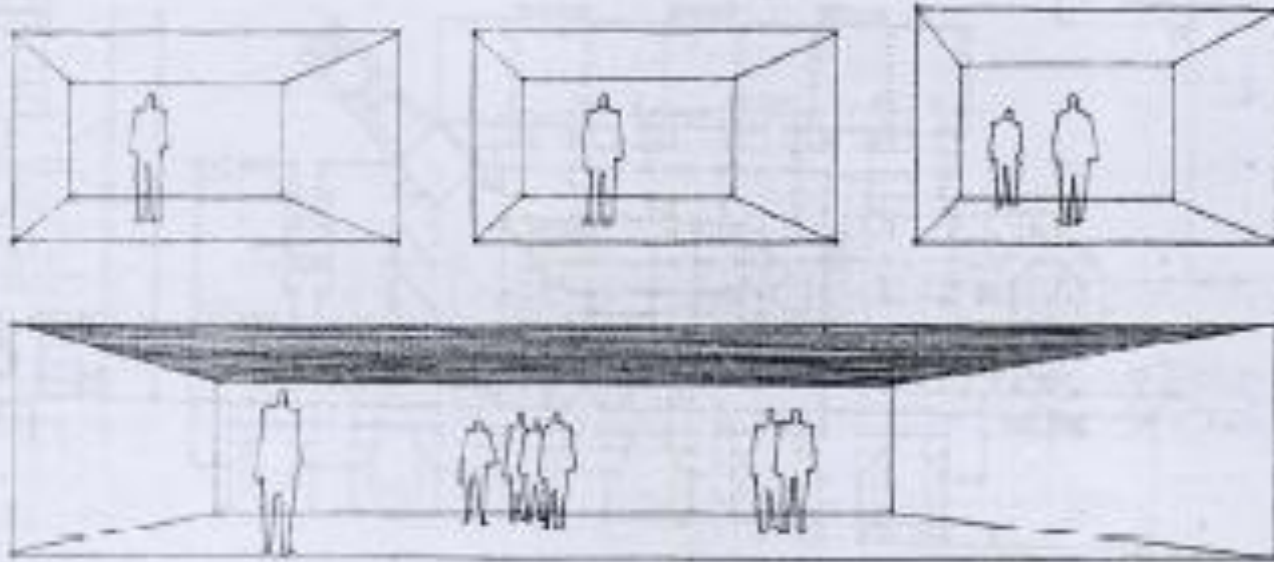


Plan ordonné
par le site et
l'extension

B. Organisation

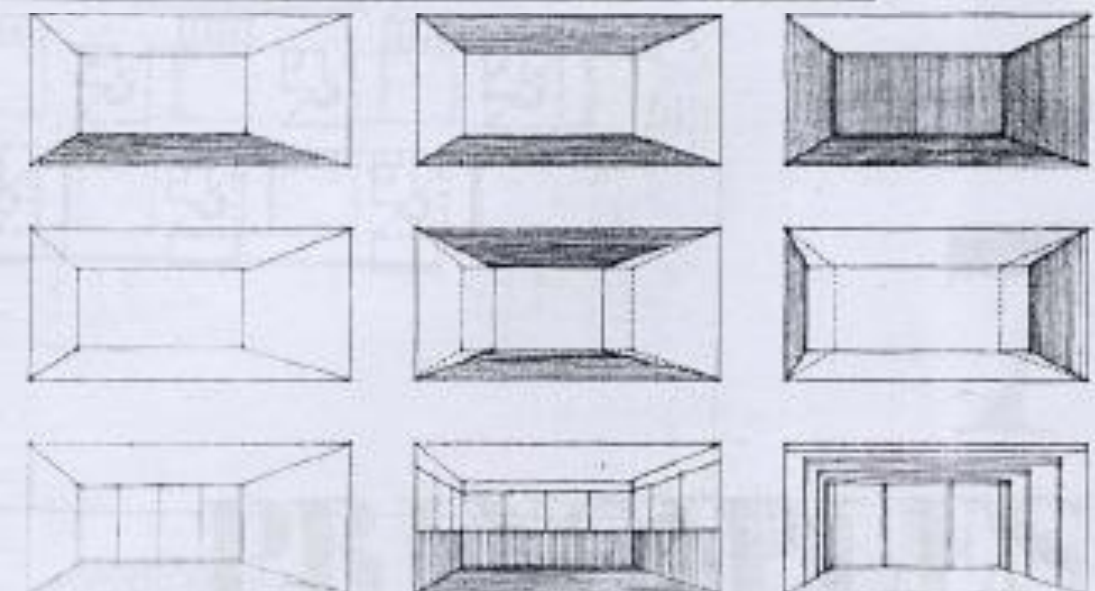
Organisation spatiale

5.6. relation / échelle



MAZOUZ P
MAZOUZ P
MAZOUZ P
MAZOUZ P
MAZOUZ P
MAZOUZ P
MAZOUZ P
MAZOUZ P
MAZOUZ P
MAZOUZ P
MAZOUZ P
MAZOUZ P

Pr. Said
Pr. Said
Pr. Said
Pr. Said
Pr. Said



L 'analyse architecturale

B. Organisation

Organisation spatiale

5.8. Propriétés fonctionnelles:

-Évolutivité; flexibilité; polyvalence;

L 'analyse architecturale

C. Ordre

Ordre

- 6.1. Ordonnancement des masses
- 6.2. Couples/oppositions
- 6.3. Unité/répétitions
- 6.4. Unité/totalité
- 6.5. Hiérarchie
- 6.6. Equilibre des masse
- 6.7. Ordre des façades
- 6.8. Ordre issu d'une tendance, d'un "isme".

L 'analyse architecturale

C. Ordre

Ordre

6.5. Hiérarchie

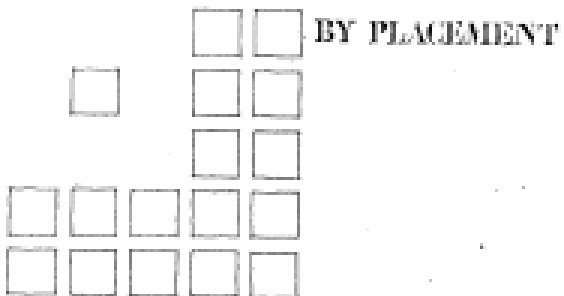
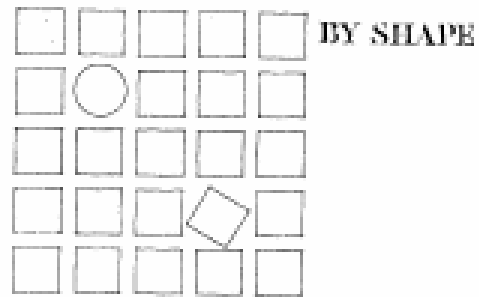
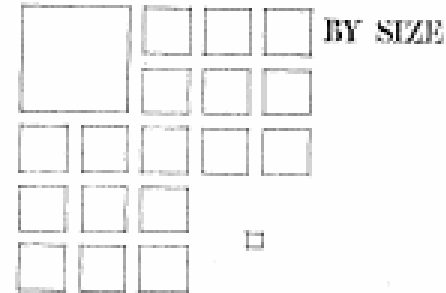


Fig 5. hierarchy

L 'analyse architecturale

C. Ordre

Ordre

6.3. Unité/répétitions

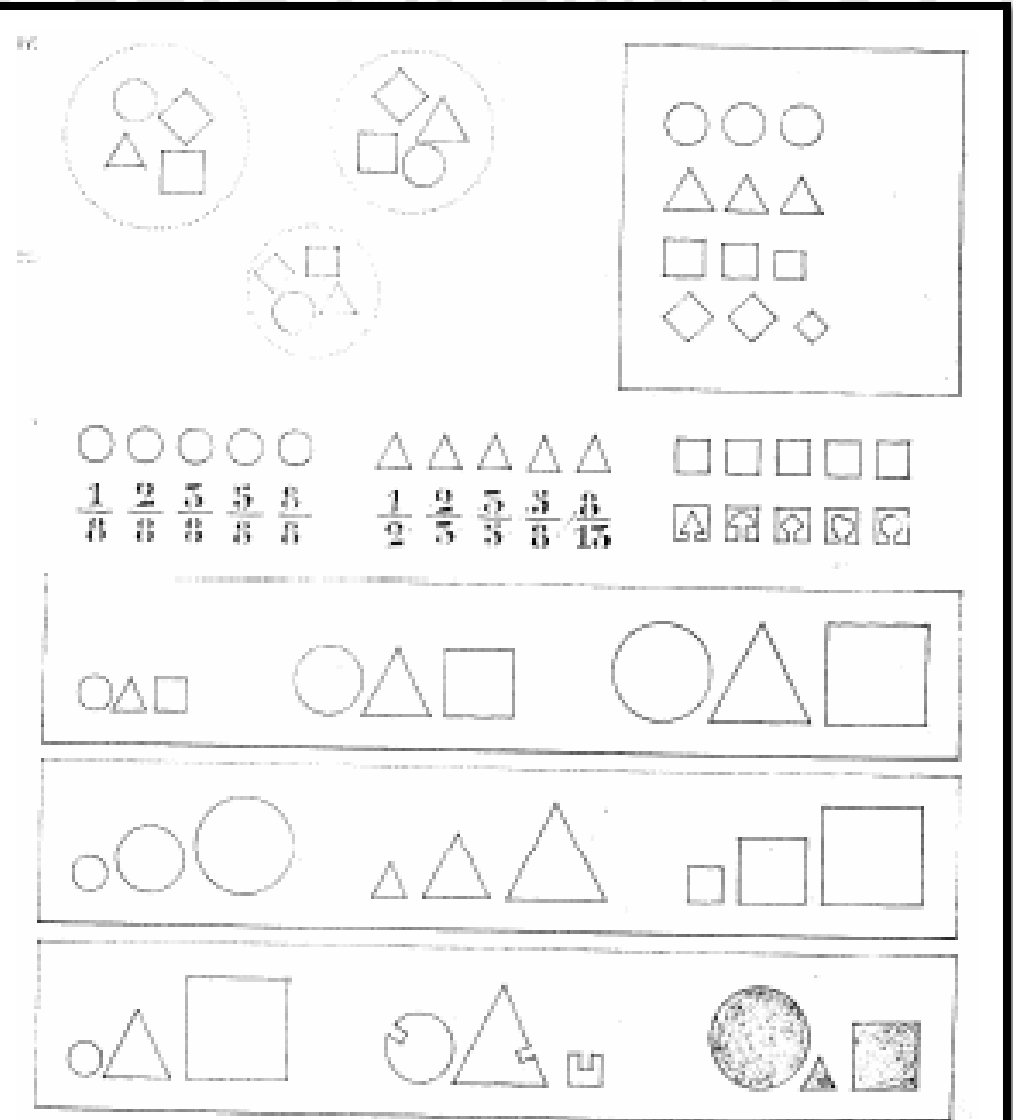


Fig 8. repetition

L 'analyse architecturale

C. Ordre

Ordre

- 6.1. Ordonnancement des masses
- 6.2. Couples/oppositions
- 6.3. Unité/répétitions
- 6.4. Unité/totalité
- 6.5. Hiérarchie
- 6.6. Equilibre des masse
- 6.7. Ordre des façades
- 6.8. Ordre issu d'une tendance, d'un "isme".

L 'analyse architecturale

D. Ambiances

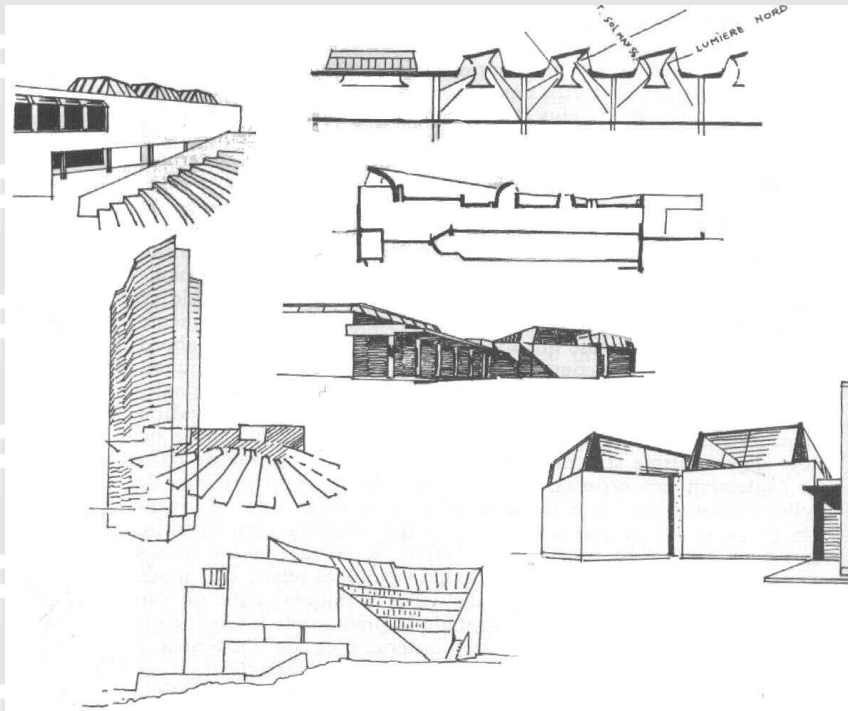
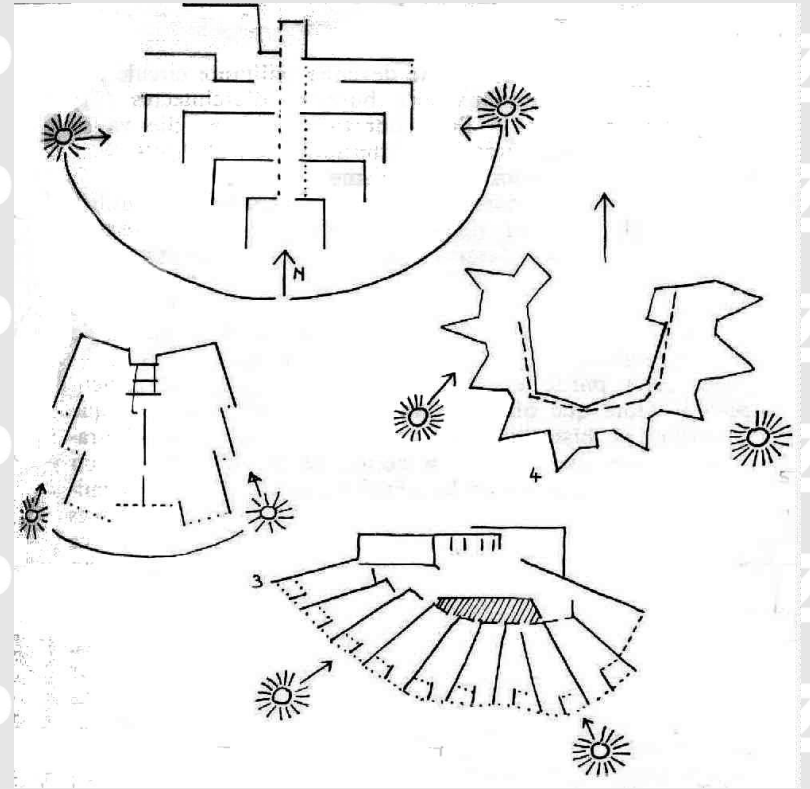
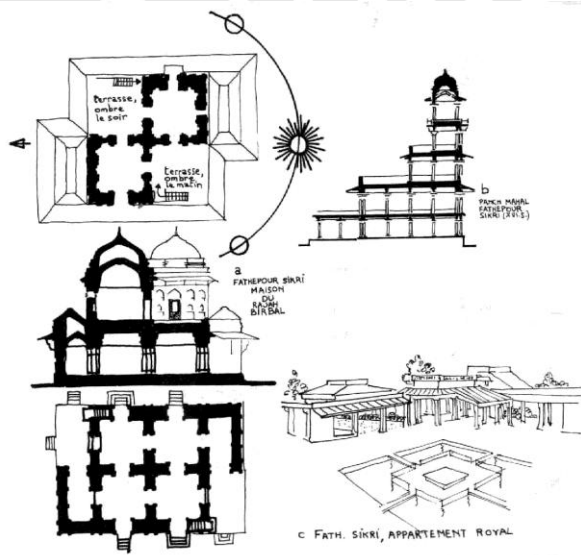
Attributs d'ambiance:

7.1. Mode exclusif

7.2. Mode sélectif:

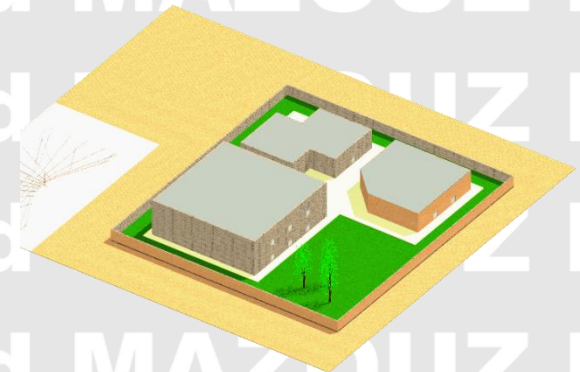
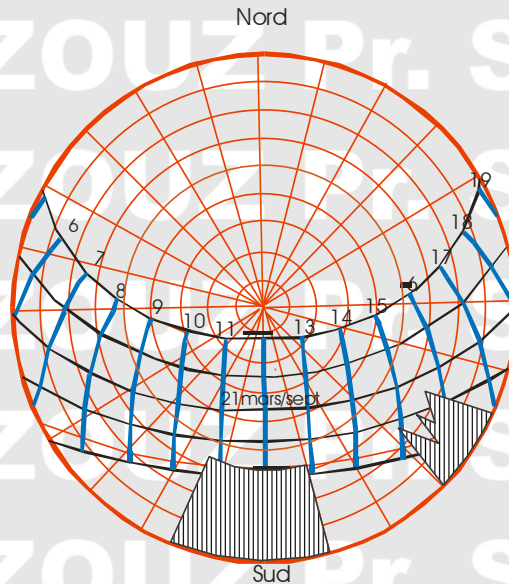
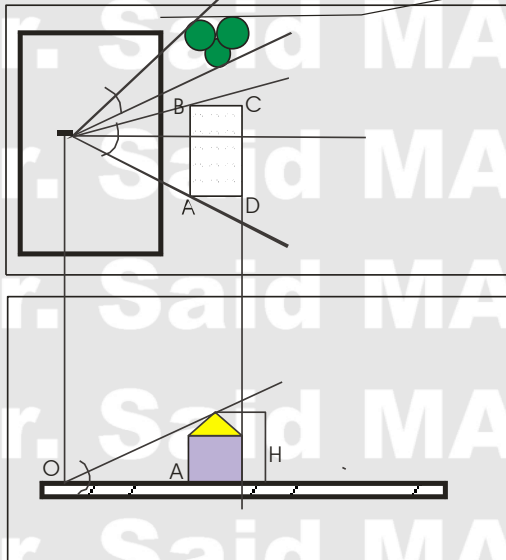
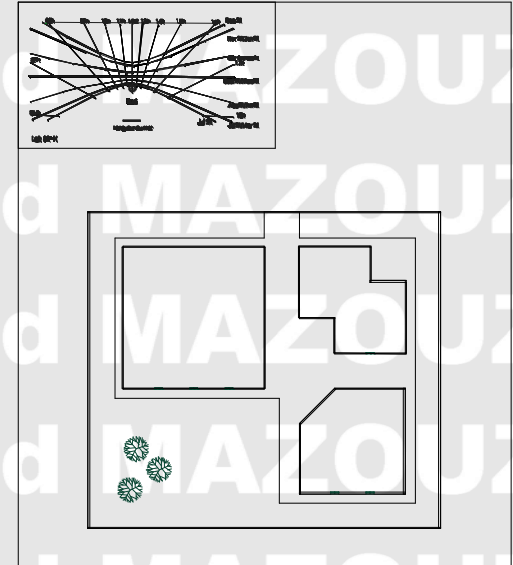
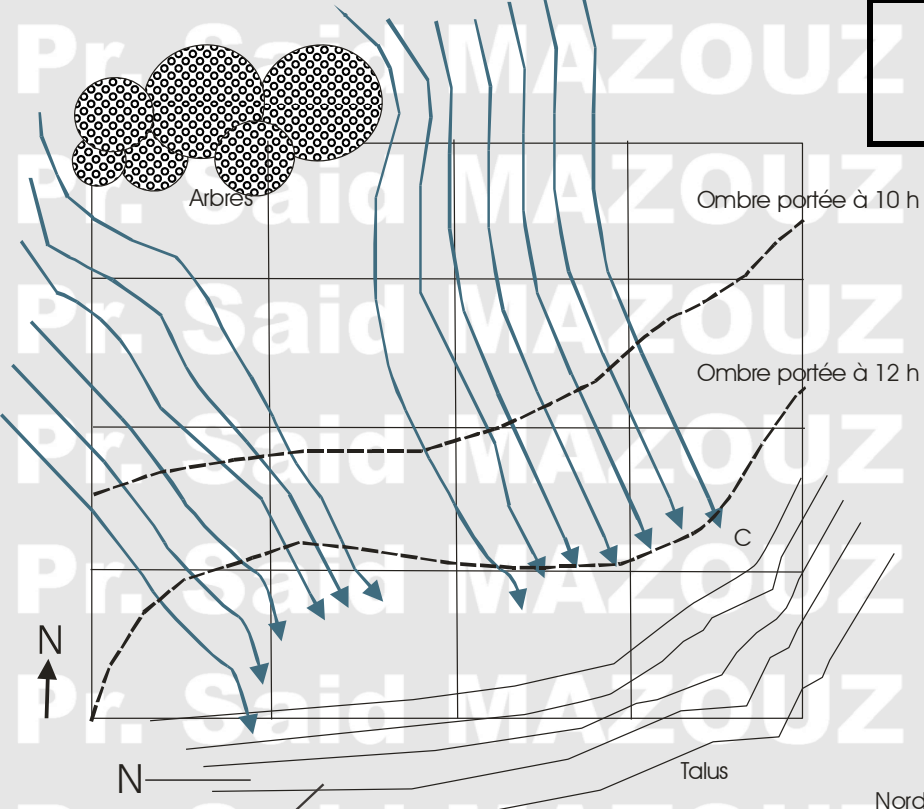
- Lumière naturelle
- Ensoleillement/ombre
- Ventilation
- Pollution sonore.

Facteurs physiques de l'environnement



Pr. Said MAZOUZ P
Pr. Said MAZOUZ P
Pr. Said MAZOUZ P

Facteurs physiques de l'environnement



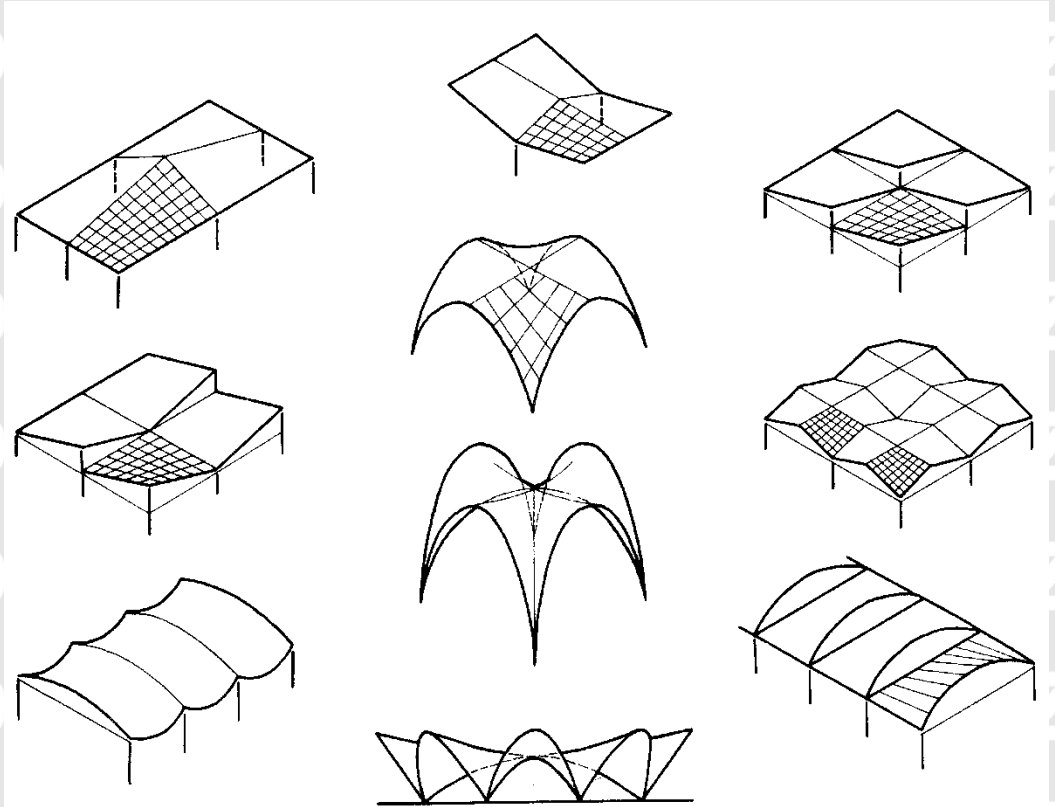
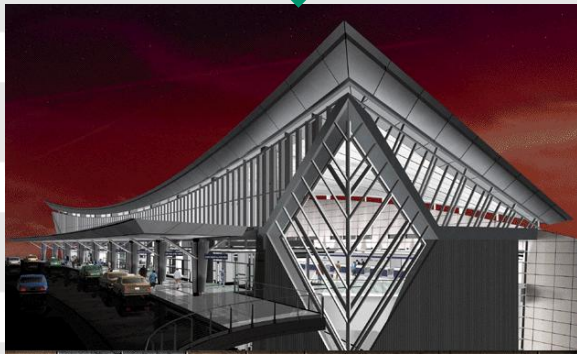
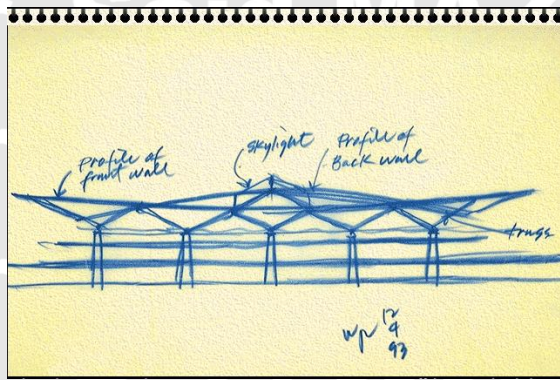
L 'analyse architecturale

E. Enveloppe et matieres

F. Structure

Structure

- 8.1. Type et adaptation
- 8.2. Rapport/(forme-fonction)
- 8.3. Rapport espace
- 8.4. Rapport attributs d'ambiance
- 8.5. Rapport attributs services

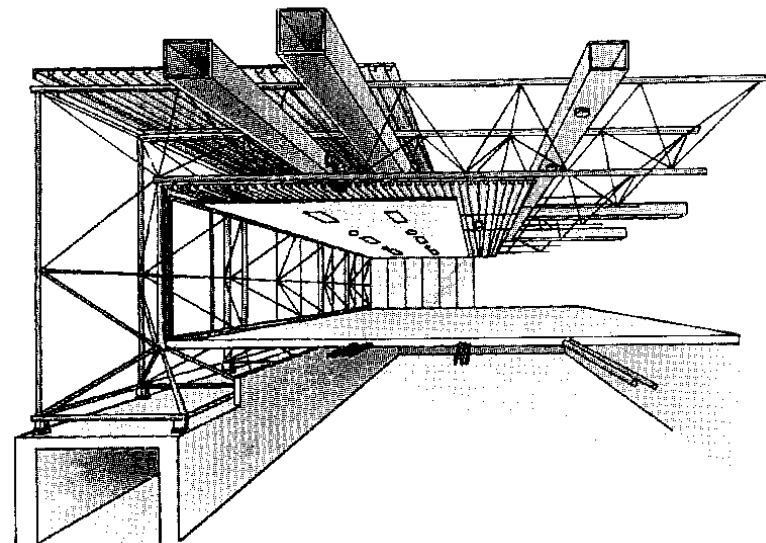
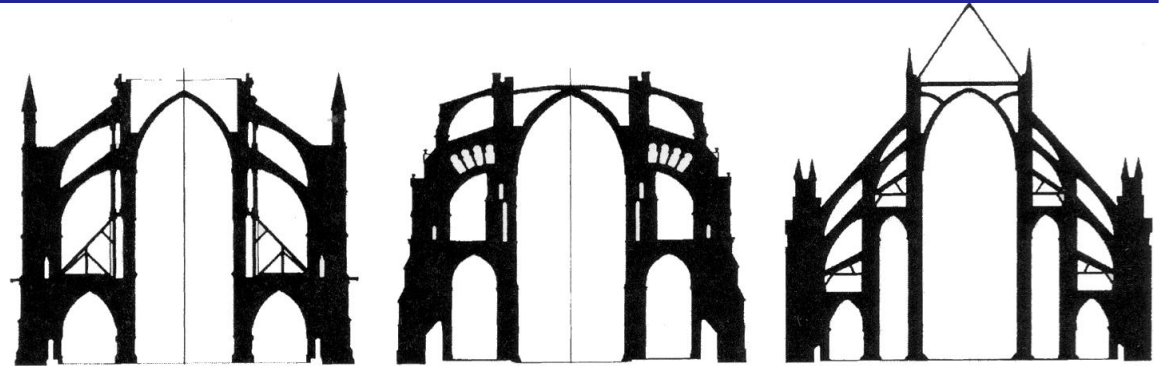
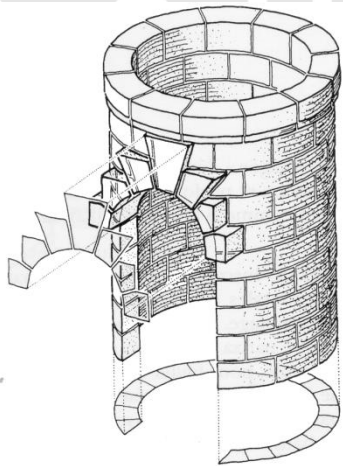


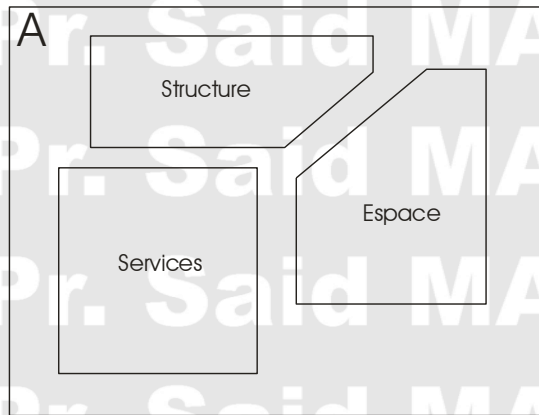
F. Services

Attributs services techniques

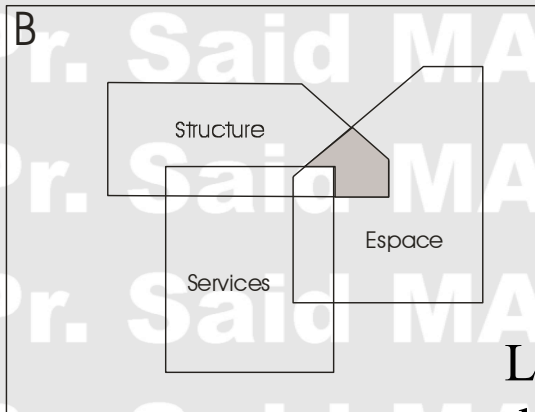
9.1. Type/mode (7.x)

9.2. Attributs formels et esthétiques

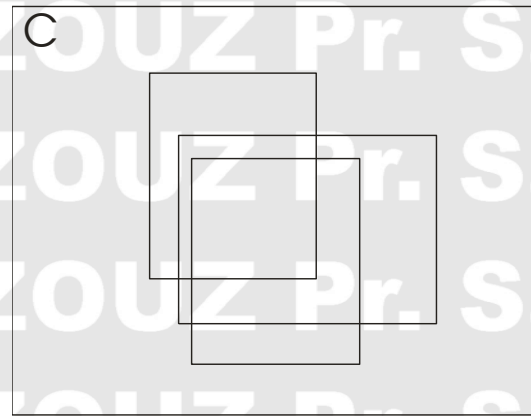




Les sous-systèmes structurel, spatial et de service.

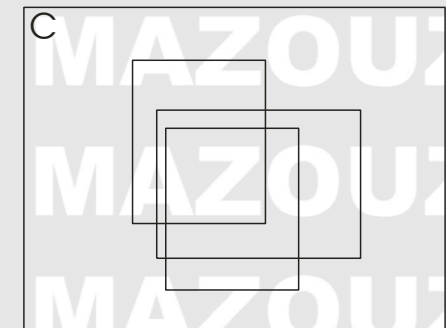
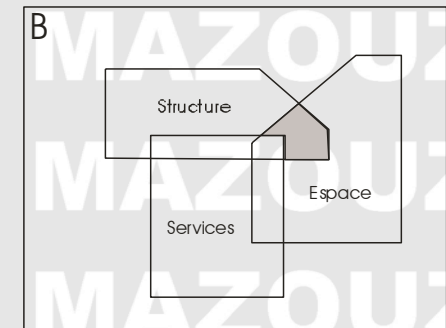
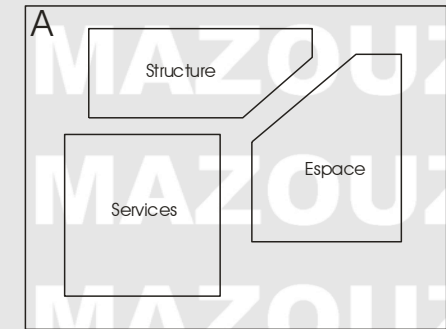


L'enchevêtrement partiel des sous-systèmes structurel, spatial et de service.



L'enchevêtrement total, entretenant la confusion, des sous-systèmes structurel, spatial et de service.

Vers plus d'économie



Vers plus de flexibilité

L 'analyse architecturale

F. Services

Attributs services techniques

9.1. Type/mode (7.x)

9.2. Attributs formels et esthétiques

G. Concepts

H. Principes

L 'analyse architecturale

Bibliographie